

Manual de service Dell™ XPS™ L701X

[Înainte de a începe](#)

[Bateria](#)

[Capacul modulelor](#)

[Modulele de memorie](#)

[Mini-cardurile wireless](#)

[Hard diskurile](#)

[Unitatea optică](#)

[Ansamblul zonei de sprijin pentru mâini](#)

[Tastatura](#)

[Placa butonului de alimentare](#)

[Bateria rotundă](#)

[Cardul intern cu tehnologie wireless Bluetooth®](#)

[Afisajul](#)

[Modulul camerei](#)

[Capacul superior](#)

[Subwooferul](#)

[Conectorul pentru adaptorul de c.a.](#)

[Ventilatorul](#)

[Radiatorul](#)

[Modulul procesorului](#)

[Placă I/O](#)

[Conectorul pentru antena TV](#)


[Placă USB](#)

[Placa de sistem](#)


[Boxele](#)

[Actualizarea sistemului BIOS](#)

Note, atenționări și avertismente

 **NOTĂ:** O NOTĂ indică informații importante care vă ajută să optimizați utilizarea computerului.

 **ATENȚIE:** O ATENȚIE indică un pericol potențial de deteriorare a componentelor hardware sau de pierdere a datelor dacă nu sunt urmate instrucțiunile.

 **AVERTISMENT:** Un AVERTISMENT indică un pericol potențial de deteriorare a bunurilor, de vătămare corporală sau de deces.

Informațiile din acest document pot fi modificate fără notificare.

© 2010 Dell Inc. Toate drepturile rezervate.

Mărcile comerciale utilizate în acest document: Dell™, sigla Dell și XPS™ sunt mărci comerciale ale Dell Inc.; Microsoft®, Windows® și sigla butonului de start Windows  sunt mărci comerciale sau mărci comerciale înregistrate ale Microsoft Corporation în Statele Unite ale Americii și/sau în alte țări; Bluetooth® este o marcă comercială înregistrată deținută de Bluetooth SIG, Inc. și este utilizată de Dell Inc. sub licență.

Este strict interzisă reproducerea sub orice formă a acestor materiale, fără autorizația scrisă a Dell Inc..

Octombrie 2010 Rev. A00

Model de reglementare: seria P09E Tip de reglementare: P09E001

[Înapoi la Cuprins](#)

Conectorul pentru antena TV

Manual de service Dell™ XPS™ L701X

- [Scoaterea conectorului pentru antena TV](#)
- [Remontarea conectorului pentru antena TV](#)

⚠ AVERTISMENT: Înainte de a efectua lucrări în interiorul computerului citiți instrucțiunile de siguranță livrate împreună cu computerul. Pentru informații suplimentare despre cele mai bune practici privind siguranța, consultați pagina de start privind conformitatea cu reglementările, la adresa www.dell.com/regulatory_compliance.

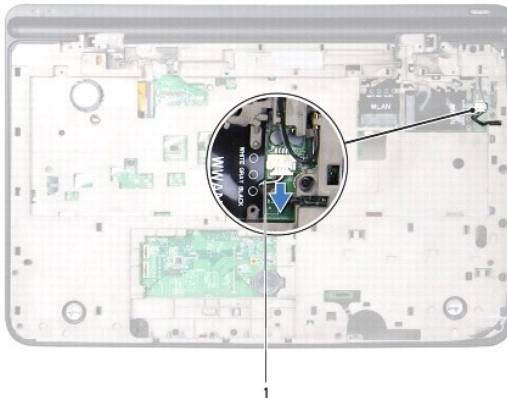
⚠ ATENȚIE: Reparațiile la computerul dvs. trebuie să fie efectuate numai de un tehnician de service autorizat. Deteriorările datorate lucrărilor de service neautorizate de către Dell™ nu sunt acoperite de garanție.

⚠ ATENȚIE: Pentru a evita descărcarea electrostatică, conectați-vă la împământare utilizând o brățară antistatică sau atingând periodic o suprafață metalică nevopsită (cum ar fi un conector de pe computerul dvs.).

⚠ ATENȚIE: Pentru a preveni deteriorarea plăcii de sistem, scoateți bateria principală (consultați [Scoaterea bateriei](#)) înainte de a efectua lucrări în interiorul computerului.

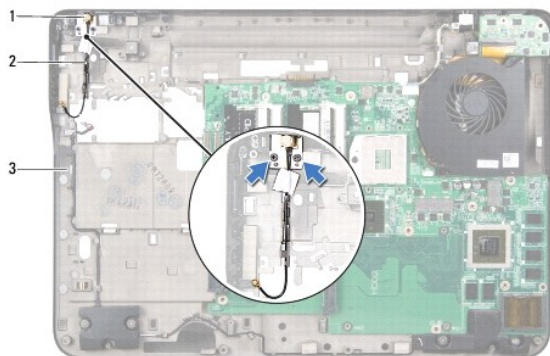
Scoaterea conectorului pentru antena TV

1. Urmăți instrucțiunile din [Înainte de a începe](#).
2. Scoateți bateria (consultați [Scoaterea bateriei](#)).
3. Scoateți capacul modulelor (consultați [Scoaterea capacului modulelor](#)).
4. Scoateți modulele de memorie (consultați [Scoaterea modulelor de memorie](#)).
5. Urmăți instrucțiunile din [etapa 5](#) în [Scoaterea hard diskurilor](#).
6. Scoateți unitatea optică (consultați [Scoaterea unității optice](#)).
7. Scoateți ansamblul zonei de sprijin pentru mâini (consultați [Scoaterea ansamblului zonei de sprijin pentru mâini](#)).
8. Scoateți tastatura (consultați [Scoaterea tastaturii](#)).
9. Scoateți ansamblul afișajului (consultați [Scoaterea ansamblului afișajului](#)).
10. Scoateți mini-cardurile (consultați [Scoaterea mini-cardurilor](#)).
11. Scoateți cardul Bluetooth (consultați [Scoaterea cardului Bluetooth](#)).
12. Urmăți instrucțiunile de la [etapa 13](#) până la [etapa 18](#) din [Scoaterea capacului superior](#).
13. Deconectați cablul boxei de la conectorul de pe placa I/O.



1	cablu boxă
---	------------

14. **Întoarceți** ansamblul capacului superior invers.
15. Scoateți placa I/O (consultați [Scoaterea plăcii I/O](#)).
16. Rețineți orientarea cablului conectorului pentru antena TV și scoateți cablul din ghidajele de orientare.
17. Scoateți cele două șuruburi care fixează conectorul pentru antena TV de capacul superior.
18. Eliberați cu grijă conectorul pentru antena TV din slotul de pe capacul superior și scoateți-l de pe capacul superior.




1	conector pentru antena TV	2	cablul conectorului pentru antena TV
3	capacul superior		

Remontarea conectorului pentru antena TV

1. Urmați instrucțiunile din [Înainte de a începe](#).
2. Aliniați conectorul pentru antena TV cu slotul de pe capacul superior și așezați conectorul pentru antena TV pe capacul superior.
3. Remontați cele două șuruburi care fixează conectorul pentru antena TV de capacul superior.
4. Treceți cablul conectorului pentru antena TV prin ghidajele de orientare.
5. Remontați placa I/O (consultați [Remontarea plăcii I/O](#)).
6. Conectați cablul boxei la conectorul de pe placa I/O.
7. Urmați instrucțiunile de la [etapa 11](#) până la [etapa 15](#) din [Remontarea capacului superior](#).
8. Remontați cardul Bluetooth (consultați [Remontarea cardului Bluetooth](#)).
9. Remontați mini-cardurile (consultați [Remontarea mini-cardurilor](#)).
10. Remontați ansamblul afișajului (consultați [Remontarea ansamblului afișajului](#)).
11. Remontați tastatura (consultați [Remontarea tastaturii](#)).
12. Remontați ansamblul zonei de sprijin pentru mâini (consultați [Remontarea ansamblului zonei de sprijin pentru mâini](#)).
13. Remontați unitatea optică (consultați [Remontarea unității optice](#)).
14. Urmați instrucțiunile din [etapa 5](#) în [Remontarea hard diskurilor](#).

15. Remontați modulele de memorie (consultați [Remontarea modulelor de memorie](#)).
16. Remontați capacul modulelor (consultați [Remontarea capacului modulelor](#)).
17. Remontați bateria (consultați [Remontarea bateriei](#)).

 **ATENȚIE:** Înainte de a porni computerul, remontați toate șuruburile și asigurați-vă că nu rămâne niciun șurub rătăcit în interiorul computerului. În caz contrar, se pot produce deteriorări ale computerului.

[Înapoi la Cuprins](#)

[Înapoi la Cuprins](#)

Bateria

Manual de service Dell™ XPS™ L701X

- [Scoaterea bateriei](#)
- [Remontarea bateriei](#)

AVERTISMENT: Înainte de a efectua lucrări în interiorul computerului citiți instrucțiunile de siguranță livrate împreună cu computerul. Pentru informații suplimentare despre cele mai bune practici privind siguranța, consultați pagina de start privind conformitatea cu reglementările, la adresa www.dell.com/regulatory_compliance.

ATENȚIE: Reparațiile la computerul dvs. trebuie să fie efectuate numai de un tehnician de service autorizat. Deteriorările datorate lucrărilor de service neautorizate de către Dell™ nu sunt acoperite de garanție.

ATENȚIE: Pentru a evita descărcarea electrostatică, conectați-vă la împământare utilizând o brățară antistatică sau atingând periodic o suprafață metalică nevopsită (cum ar fi un conector de pe computerul dvs.).

ATENȚIE: Pentru a evita deteriorarea computerului, utilizați exclusiv baterii concepute pentru acest model de computer Dell. Nu utilizați baterii concepute pentru alte computere Dell.

Scoaterea bateriei

1. Urmați instrucțiunile din [Înainte de a începe](#).
2. Întoarceți computerul invers.
3. Glisați dispozitivul de deblocare a bateriei în lateral.
4. Ridicați bateria la un unghi și scoateți-o din compartimentul pentru baterie.



1	baterie	2	dispozitiv de deblocare a bateriei
---	---------	---	------------------------------------

Remontarea bateriei

ATENȚIE: Pentru a evita deteriorarea computerului, utilizați exclusiv baterii concepute pentru acest model de computer Dell.

1. Urmați instrucțiunile din [Înainte de a începe](#).
2. Aliniați lamelele de pe baterie cu sloturile din compartimentul pentru baterie și apăsați ușor bateria până când se fixează în poziție cu un clic.

[Înapoi la Cuprins](#)

[Înapoi la Cuprins](#)

Înainte de a începe

Manual de service Dell™ XPS™ L701X

- [Instrumente recomandate](#)
- [Oprirea computerului](#)
- [Înainte de a efectua lucrări în interiorul computerului](#)

Acest document oferă proceduri privind scoaterea și instalarea componentelor în computerul dvs. Doar dacă nu există alte specificații, fiecare procedură presupune existența următoarelor condiții:


- 1 Ați parcurs pașii din [Oprirea computerului](#) și din [Înainte de a efectua lucrări în interiorul computerului](#).
- 1 Ați citit informațiile de siguranță livrate împreună cu computerul.
- 1 O componentă poate fi remontată sau — dacă este achiziționată separat — instalată prin efectuarea procedurilor de scoatere în ordine inversă.


Instrumente recomandate

Procedurile din acest document pot necesita următoarele instrumente:

- 1 Șurubelniță mică cu vârful lat
- 1 Șurubelniță Phillips
- 1 Șift de plastic
- 1 Program executabil de actualizare a sistemului BIOS, disponibil la adresa support.dell.com


Oprirea computerului

 **ATENȚIE:** Pentru a evita pierderea datelor, salvați și închideți toate fișierele deschise și ieșiți din toate programele deschise înainte să opriți computerul.


1. Salvați și închideți toate fișierele deschise și ieșiți din toate programele deschise.
2. Pentru a închide sistemul de operare, faceți clic pe **Start**  și apoi faceți clic pe **Shut Down** (Închidere).
3. Asigurați-vă că ați oprit computerul. În cazul în care computerul nu s-a oprit automat la închiderea sistemului de operare, apăsați și țineți apăsat butonul de alimentare până când computerul se oprește.


Înainte de a efectua lucrări în interiorul computerului


Utilizați următoarele instrucțiuni de siguranță pentru a vă proteja computerul împotriva eventualelor deteriorări și a vă asigura siguranța personală.

 **AVERTISMENT:** **Înainte de a efectua lucrări în interiorul computerului citiți** instrucțiunile de siguranță livrate împreună cu computerul. Pentru informații suplimentare despre cele mai bune practici privind siguranța, consultați pagina de start privind conformitatea cu reglementările, la adresa www.dell.com/regulatory_compliance.

 **ATENȚIE:** Pentru a evita descărcarea electrostatică, conectați-vă la împământare utilizând o brățară antistatică sau atingând periodic o suprafață metalică nevopsită (cum ar fi un conector de pe computerul dvs.).

 **ATENȚIE:** Manipulați componentele și cardurile cu grijă. Nu atingeți componentele sau contactele de pe un card. Prindeți un card de margine sau de suportul de montare metalic. Prindeți o componentă, cum ar fi un procesor, de margini, nu de pini.

 **ATENȚIE:** Reparațiile la computerul dvs. trebuie să fie efectuate numai de un tehnician de service autorizat. Deteriorările datorate lucrărilor de service neautorizate de către Dell™ nu sunt acoperite de garanție.

 **ATENȚIE:** **Atunci când deconectați un cablu, trageți de conectorul său sau de lamela de tragere și nu de cablul propriu-zis.** Unele cabluri au conectori cu lamele de fixare; dacă deconectați acest tip de cablu, apăsați pe lamelele de fixare înainte de a deconecta cablul. În timp ce separați conectorii, țineți-i aliniați drept pentru a evita îndoirea pinilor conectorilor. De asemenea, înainte să conectați un cablu, asigurați-vă că ambii conectori sunt orientați și aliniați corect.

 **ATENȚIE:** Pentru a evita deteriorarea computerului urmați pașii de mai jos înainte de a efectua lucrări în interiorul computerului.

1. Asigurați-vă că suprafața de lucru este plană și curată pentru a preveni zgârierea capacului computerului.

2. Închideți computerul (consultați [Oprirea computerului](#)) și toate dispozitivele atașate.

△ **ATENȚIE:** Pentru a deconecta un cablu de rețea, întâi **decuplați** cablul de la computer, apoi decuplați-l de la dispozitivul de rețea.

3. Deconectați toate cablurile de telefon sau de rețea de la computer.
4. Apăsați și scoateți orice carduri instalate din cititorul de carduri de stocare.
5. Deconectați computerul și toate dispozitivele atașate de la prizele electrice.
6. Deconectați toate dispozitivele atașate de la computer.

△ **ATENȚIE:** Pentru a preveni deteriorarea plăcii de sistem, scoateți bateria principală (consultați [Scoaterea bateriei](#)) înainte de a efectua lucrări în interiorul computerului.

7. Scoateți bateria (consultați [Scoaterea bateriei](#)).
8. Întoarceți computerul cu partea superioară orientată în sus, deschideți afișajul și apăsați pe butonul de alimentare pentru a conecta placa de sistem la împământare.

△ **ATENȚIE:** Înainte de a atinge orice componentă din interiorul computerului, asigurați împământarea atingând o suprafață metalică nevopsită, cum ar fi metalul din partea din spate a computerului. În timp ce lucrați, atingeți periodic o suprafață de metal nevopsită pentru a disipa electricitatea statică ce ar putea dăuna componentelor interne.

[Înapoi la Cuprins](#)

[Înapoi la Cuprins](#)

Actualizarea sistemului BIOS

Manual de service Dell™ XPS™ L701X

Este posibil ca sistemul BIOS să necesite actualizarea atunci când o actualizare este disponibilă sau când înlocuiți placa de sistem. Pentru a actualiza sistemul BIOS:

1. Porniți computerul.
2. Accesați support.dell.com/support/downloads.
3. Localizați fișierul de actualizare a sistemului BIOS pentru computerul dvs.:


 **NOTĂ:** Eticheta de service a computerului dvs. se află pe o etichetă aflată pe partea inferioară a computerului.

Dacă dețineți eticheta de service a computerului:

- a. Faceți clic pe **Enter a Tag** (Introducere etichetă).
- b. Introduceți eticheta de service a computerului în câmpul **Enter a Service Tag**: (Introducere etichetă de service:), faceți clic pe **Go** (Salt la) și treceți la [etapa 4](#).

Dacă nu dețineți eticheta de service a computerului:

- a. Faceți clic pe **Select Model** (Selectare model).
- b. Selectați tipul de produs din lista **Select Your Product Family** (Selectare familie de produse).
- c. Selectați marca produsului din lista **Select Your Product Line** (Selectare linie de produse).
- d. Selectați numărul modelului de produs din lista **Select Your Product Model** (Selectare model produs).

 **NOTĂ:** Dacă ați ales alt model și doriți să reluați, faceți clic pe **Start Over** (Repornire) în partea din dreapta sus a meniului.

- e. Faceți clic pe **Confirm** (Confirmare).

4. Pe ecran va apărea o listă de rezultate. Faceți clic pe **BIOS**.
5. Faceți clic pe **Download Now** (Descărcare acum) pentru a descărca cel mai recent fișier BIOS. Apare fereastra **File Download** (Descărcare fișier).
6. Faceți clic pe **Save** (Salvare) pentru a salva fișierul pe desktop. Fișierul se descarcă pe desktopul dvs.
7. Faceți clic pe **Close** (Închidere) dacă se afișează fereastra **Download Complete** (Descărcare terminată). Pictograma fișierului apare pe desktopul dvs. și este denumită la fel ca fișierul de actualizare a sistemului BIOS descărcat.
8. Faceți dublu clic pe pictograma fișierului de pe desktop și urmați instrucțiunile de pe ecran.

[Înapoi la Cuprins](#)

[Înapoi la Cuprins](#)

Cardul intern cu tehnologie wireless Bluetooth®

Manual de service Dell™ XPS™ L701X

- [Scoaterea cardului Bluetooth](#)
- [Remontarea cardului Bluetooth](#)

⚠ AVERTISMENT: Înainte de a efectua lucrări în interiorul computerului citiți instrucțiunile de siguranță livrate împreună cu computerul. Pentru informații suplimentare despre cele mai bune practici privind siguranța, consultați pagina de start privind conformitatea cu reglementările, la adresa www.dell.com/regulatory_compliance.

⚠ ATENȚIE: Reparațiile la computerul dvs. trebuie să fie efectuate numai de un tehnician de service autorizat. Deteriorările datorate lucrărilor de service neautorizate de către Dell™ nu sunt acoperite de garanție.

⚠ ATENȚIE: Pentru a evita descărcarea electrostatică, conectați-vă la împământare utilizând o brățară antistatică sau atingând periodic o suprafață metalică nevopsită (cum ar fi un conector de pe computerul dvs.).

⚠ ATENȚIE: Pentru a preveni deteriorarea plăcii de sistem, scoateți bateria principală (consultați [Scoaterea bateriei](#)) înainte de a efectua lucrări în interiorul computerului.

Scoaterea cardului Bluetooth

1. Urmați instrucțiunile din [Înainte de a începe](#).
2. Scoateți bateria (consultați [Scoaterea bateriei](#)).
3. Scoateți capacul modulelor (consultați [Scoaterea capacului modulelor](#)).
4. Scoateți modulele de memorie (consultați [Scoaterea modulelor de memorie](#)).
5. Urmați instrucțiunile din [etapa 5](#) în [Scoaterea hard diskurilor](#).
6. Scoateți unitatea optică (consultați [Scoaterea unității optice](#)).
7. Scoateți ansamblul zonei de sprijin pentru mâini (consultați [Scoaterea ansamblului zonei de sprijin pentru mâini](#)).
8. Deconectați cablul cardului Bluetooth de la conectorul plăcii de sistem.
9. Ridicați cardul Bluetooth, împreună cu cablul, de pe baza computerului.




1	cablul cardului Bluetooth	2	cardul Bluetooth
---	---------------------------	---	------------------

Remontarea cardului Bluetooth

1. Urmați instrucțiunile din [Înainte de a începe](#).
2. Găsiți cardul Bluetooth în slotul de pe baza computerului și fixați-l în poziție.

3. Conectați cablul cardului Bluetooth la conectorul plăcii de sistem.
4. Remontați ansamblul zonei de sprijin pentru mâini (consultați [Remontarea ansamblului zonei de sprijin pentru mâini](#)).
5. Remontați unitatea optică (consultați [Remontarea unității optice](#)).
6. Urmați instrucțiunile din [etapa 5](#) în [Remontarea hard diskurilor](#).
7. Remontați modulele de memorie (consultați [Remontarea modulelor de memorie](#)).
8. Remontați capacul modulelor (consultați [Remontarea capacului modulelor](#)).
9. Remontați bateria (consultați [Remontarea bateriei](#)).

 **ATENȚIE:** Înainte de a porni computerul, remontați toate șuruburile și asigurați-vă că nu rămâne niciun șurub rătăcit în interiorul computerului. În caz contrar, se pot produce deteriorări ale computerului.

[Înapoi la Cuprins](#)

[Înapoi la Cuprins](#)

Modulul camerei

Manual de service Dell™ XPS™ L701X

- [Scoaterea modului camerei](#)
- [Remontarea modului camerei](#)

⚠ AVERTISMENT: Înainte de a efectua lucrări în interiorul computerului citiți instrucțiunile de siguranță livrate împreună cu computerul. Pentru informații suplimentare despre cele mai bune practici privind siguranța, consultați pagina de start privind conformitatea cu reglementările, la adresa www.dell.com/regulatory_compliance.

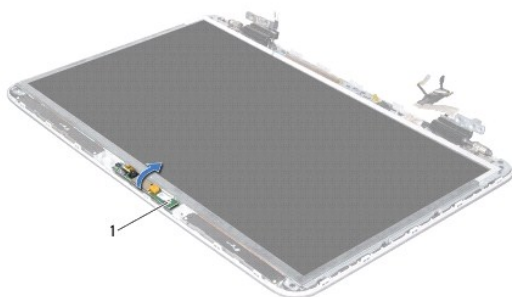
⚠ ATENȚIE: Reparațiile la computerul dvs. trebuie să fie efectuate numai de un tehnician de service autorizat. Deteriorările datorate lucrărilor de service neautorizate de către Dell™ nu sunt acoperite de garanție.

⚠ ATENȚIE: Pentru a evita descărcarea electrostatică, conectați-vă la împământare utilizând o brățară antistatică sau atingând periodic o suprafață metalică nevopsită (cum ar fi un conector de pe computerul dvs.).

⚠ ATENȚIE: Pentru a preveni deteriorarea plăcii de sistem, scoateți bateria principală (consultați [Scoaterea bateriei](#)) înainte de a efectua lucrări în interiorul computerului.

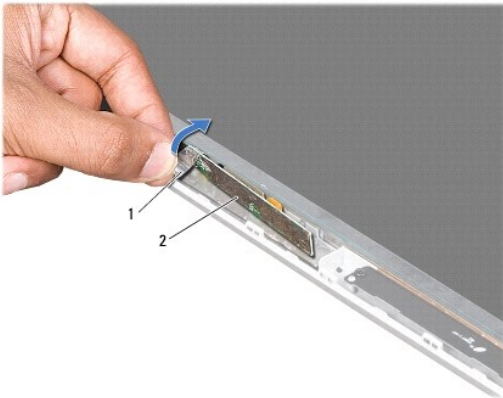
Scoaterea modului camerei

1. Urmăriți instrucțiunile din [Înainte de a începe](#).
2. Scoateți bateria (consultați [Scoaterea bateriei](#)).
3. Scoateți capacul modulelor (consultați [Scoaterea capacului modulelor](#)).
4. Scoateți modulele de memorie (consultați [Scoaterea modulelor de memorie](#)).
5. Urmăriți instrucțiunile din [etapa 5](#) în [Scoaterea hard diskurilor](#).
6. Scoateți unitatea optică (consultați [Scoaterea unității optice](#)).
7. Scoateți ansamblul zonei de sprijin pentru mâini (consultați [Scoaterea ansamblului zonei de sprijin pentru mâini](#)).
8. Scoateți tastatura (consultați [Scoaterea tastaturii](#)).
9. Scoateți ansamblul afișajului (consultați [Scoaterea ansamblului afișajului](#)).
10. Scoateți cadrul afișajului (consultați [Scoaterea cadrului afișajului](#)).
11. Ridicați cu atenție modulul camerei de pe capacul din spate al afișajului.



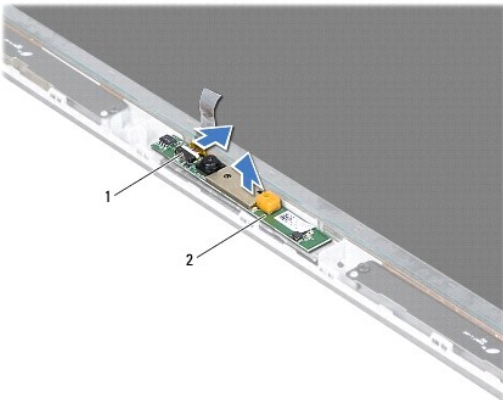
1 modulul camerei

12. Desprindeți ușor banda care fixează cablul camerei de modulul camerei.



1	bandă	2	modulul camerei
---	-------	---	-----------------

13. Trageți de lamela de tragere pentru a deconecta cablul camerei de la conectorul de pe modulul camerei.
14. Ridicați modulul camerei de pe capacul din spate al afișajului.




1	conector pentru cablul camerei	2	modulul camerei
---	--------------------------------	---	-----------------

Remontarea modulului camerei

1. Urmați instrucțiunile din [Înainte de a începe](#).
2. Conectați cablul camerei la conectorul de pe modulul camerei.
3. Lipiți banda care fixează cablul camerei de modulul camerei.
4. Utilizați picioarele de aliniere pentru a așeza modulul camerei pe capacul din spate al afișajului.
5. Remontați cadrul afișajului (consultați [Remontarea cadrului afișajului](#)).
6. Remontați ansamblul afișajului (consultați [Remontarea ansamblului afișajului](#)).
7. Remontați tastatura (consultați [Remontarea tastaturii](#)).
8. Remontați ansamblul zonei de sprijin pentru mâini (consultați [Remontarea ansamblului zonei de sprijin pentru mâini](#)).

9. Remontați unitatea optică (consultați [Remontarea unității optice](#)).
10. Urmați instrucțiunile din [etapa 5](#) în [Remontarea hard diskurilor](#).
11. Remontați modulele de memorie (consultați [Remontarea modulelor de memorie](#)).
12. Remontați capacul modulelor (consultați [Remontarea capacului modulelor](#)).
13. Remontați bateria (consultați [Remontarea bateriei](#)).

 **ATENȚIE:** Înainte de a porni computerul, remontați toate șuruburile și asigurați-vă că nu rămâne niciun șurub rătăcit în interiorul computerului. În caz contrar, se pot produce deteriorări ale computerului.

[Înapoi la Cuprins](#)

[Înapoi la Cuprins](#)

Bateria rotundă

Manual de service Dell™ XPS™ L701X

- [Scoaterea bateriei rotunde](#)
- [Remontarea bateriei rotunde](#)

⚠ AVERTISMENT: Înainte de a efectua lucrări în interiorul computerului citiți instrucțiunile de siguranță livrate împreună cu computerul. Pentru informații suplimentare despre cele mai bune practici privind siguranța, consultați pagina de start privind conformitatea cu reglementările, la adresa www.dell.com/regulatory_compliance.

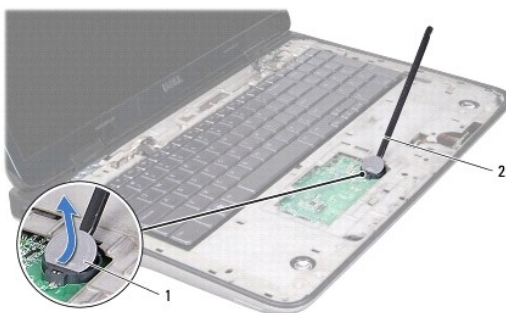
⚠ ATENȚIE: Reparațiile la computerul dvs. trebuie să fie efectuate numai de un tehnician de service autorizat. Deteriorările datorate lucrărilor de service neautorizate de către Dell™ nu sunt acoperite de garanție.

⚠ ATENȚIE: Pentru a evita descărcarea electrostatică, conectați-vă la împământare utilizând o brățară antistatică sau atingând periodic o suprafață metalică nevopsită (cum ar fi un conector de pe computerul dvs.).

⚠ ATENȚIE: Pentru a preveni deteriorarea plăcii de sistem, scoateți bateria principală (consultați [Scoaterea bateriei](#)) înainte de a efectua lucrări în interiorul computerului.

Scoaterea bateriei rotunde

1. Urmați instrucțiunile din [Înainte de a începe](#).
2. Scoateți bateria (consultați [Scoaterea bateriei](#)).
3. Scoateți capacul modulelor (consultați [Scoaterea capacului modulelor](#)).
4. Scoateți modulele de memorie (consultați [Scoaterea modulelor de memorie](#)).
5. Urmați instrucțiunile din [etapa 5](#) în [Scoaterea hard diskurilor](#).
6. Scoateți unitatea optică (consultați [Scoaterea unității optice](#)).
7. Scoateți ansamblul zonei de sprijin pentru mâini (consultați [Scoaterea ansamblului zonei de sprijin pentru mâini](#)).
8. Utilizând un știft de plastic, desprindeți ușor bateria rotundă din soclul bateriei de pe placa de sistem.




1	baterie rotundă	2	știft de plastic
---	-----------------	---	------------------

Remontarea bateriei rotunde

1. Urmați instrucțiunile din [Înainte de a începe](#).
2. Cu fața de semn pozitiv în sus, fixați bateria rotundă în soclul bateriei de pe placa de sistem.
3. Remontați ansamblul zonei de sprijin pentru mâini (consultați [Remontarea ansamblului zonei de sprijin pentru mâini](#)).

4. Remontați unitatea optică (consultați [Remontarea unității optice](#)).
5. Urmați instrucțiunile din [etapa 5](#) în [Remontarea hard diskurilor](#).
6. Remontați modulele de memorie (consultați [Remontarea modulelor de memorie](#)).
7. Remontați capacul modulelor (consultați [Remontarea capacului modulelor](#)).
8. Remontați bateria (consultați [Remontarea bateriei](#)).

 **ATENȚIE:** Înainte de a porni computerul, remontați toate șuruburile și asigurați-vă că nu rămâne niciun șurub rătăcit în interiorul computerului. În caz contrar, se pot produce deteriorări ale computerului.

[Înapoi la Cuprins](#)

[Înapoi la Cuprins](#)

Placa USB

Manual de service Dell™ XPS™ L701X

- [Scoaterea plăcii USB](#)
- [Remontarea plăcii USB](#)

⚠ AVERTISMENT: Înainte de a efectua lucrări în interiorul computerului citiți instrucțiunile de siguranță livrate împreună cu computerul. Pentru informații suplimentare despre cele mai bune practici privind siguranța, consultați pagina de start privind conformitatea cu reglementările, la adresa www.dell.com/regulatory_compliance.

⚠ ATENȚIE: Reparațiile la computerul dvs. trebuie să fie efectuate numai de un tehnician de service autorizat. Deteriorările datorate lucrărilor de service neautorizate de către Dell™ nu sunt acoperite de garanție.

⚠ ATENȚIE: Pentru a evita descărcarea electrostatică, conectați-vă la împământare utilizând o brățară antistatică sau atingând periodic o suprafață metalică nevopsită (cum ar fi un conector de pe computerul dvs.).

⚠ ATENȚIE: Pentru a preveni deteriorarea plăcii de sistem, scoateți bateria principală (consultați [Scoaterea bateriei](#)) înainte de a efectua lucrări în interiorul computerului.

Scoaterea plăcii USB

1. Urmați instrucțiunile din [Înainte de a începe](#).
2. Scoateți bateria (consultați [Scoaterea bateriei](#)).
3. Scoateți capacul modulelor (consultați [Scoaterea capacului modulelor](#)).
4. Scoateți modulele de memorie (consultați [Scoaterea modulelor de memorie](#)).
5. Urmați instrucțiunile din [etapa 5](#) în [Scoaterea hard diskurilor](#).
6. Scoateți unitatea optică (consultați [Scoaterea unității optice](#)).
7. Scoateți ansamblul zonei de sprijin pentru mâini (consultați [Scoaterea ansamblului zonei de sprijin pentru mâini](#)).
8. Scoateți tastatura (consultați [Scoaterea tastaturii](#)).
9. Scoateți ansamblul afișajului (consultați [Scoaterea ansamblului afișajului](#)).
10. Scoateți mini-cardurile (consultați [Scoaterea mini-cardurilor](#)).
11. Scoateți cardul Bluetooth (consultați [Scoaterea cardului Bluetooth](#)).
12. Urmați instrucțiunile de la [etapa 13](#) până la [etapa 18](#) din [Scoaterea capacului superior](#).
13. **Întoarceți** ansamblul capacului superior invers.
14. Ridicați dispozitivul de blocare a conectorului și deconectați cablul plăcii USB de la conectorul de pe placa USB.
15. Scoateți șurubul care fixează placa USB pe capacul superior.
16. Eliberați cu grijă conectorii de pe placa USB din sloturile de pe capacul superior și scoateți placa USB de pe capacul superior.



1	șurub	2	placă USB
3	conector pentru cablul plăcii USB		

Remontarea plăcii USB

1. Urmăți instrucțiunile din [Înainte de a începe](#).
2. Aliniați conectorii de pe placa USB cu sloturile de pe capacul superior și așezați placa USB pe capacul superior.
3. Remontați șurubul care fixează placa USB pe capacul superior.
4. Glisați cablul plăcii USB în conectorul de pe placa USB și apăsați în jos dispozitivul de blocare a conectorului pentru a fixa cablul.
5. Urmăți instrucțiunile de la [etapa 11](#) până la [etapa 15](#) din [Remontarea capacului superior](#).
6. Remontați cardul Bluetooth (consultați [Remontarea cardului Bluetooth](#)).
7. Remontați mini-cardurile (consultați [Remontarea mini-cardurilor](#)).
8. Remontați ansamblul afișajului (consultați [Remontarea ansamblului afișajului](#)).
9. Remontați tastatura (consultați [Remontarea tastaturii](#)).
10. Remontați ansamblul zonei de sprijin pentru mâini (consultați [Remontarea ansamblului zonei de sprijin pentru mâini](#)).
11. Remontați unitatea optică (consultați [Remontarea unității optice](#)).
12. Urmăți instrucțiunile din [etapa 5](#) în [Remontarea hard diskurilor](#).
13. Remontați modulele de memorie (consultați [Remontarea modulelor de memorie](#)).
14. Remontați capacul modulelor (consultați [Remontarea capacului modulelor](#)).
15. Remontați bateria (consultați [Remontarea bateriei](#)).

⚠ ATENȚIE: Înainte de a porni computerul, remontați toate șuruburile și asigurați-vă că nu rămâne niciun șurub rătăcit în interiorul computerului. În caz contrar, se pot produce deteriorări ale computerului.

[Înapoi la Cuprins](#)

[Înapoi la Cuprins](#)

Conectorul pentru adaptorul de c.a.

Manual de service Dell™ XPS™ L701X

- [Scoaterea conectorului pentru adaptorul de c.a.](#)
- [Remontarea conectorului pentru adaptorul de c.a.](#)

⚠ AVERTISMENT: Înainte de a efectua lucrări în interiorul computerului citiți instrucțiunile de siguranță livrate împreună cu computerul. Pentru informații suplimentare despre cele mai bune practici privind siguranța, consultați pagina de start privind conformitatea cu reglementările, la adresa www.dell.com/regulatory_compliance.

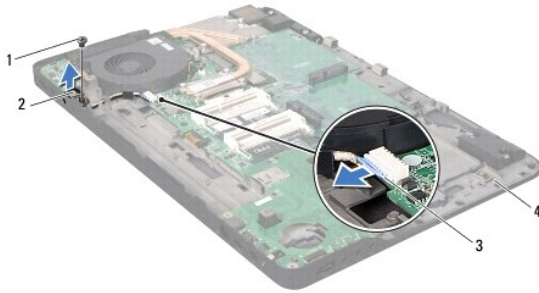
⚠ ATENȚIE: Reparațiile la computerul dvs. trebuie să fie efectuate numai de un tehnician de service autorizat. Deteriorările datorate lucrărilor de service neautorizate de către Dell™ nu sunt acoperite de garanție.

⚠ ATENȚIE: Pentru a evita descărcarea electrostatică, conectați-vă la împământare utilizând o brățară antistatică sau atingând periodic o suprafață metalică nevopsită (cum ar fi un conector de pe computerul dvs.).

⚠ ATENȚIE: Pentru a preveni deteriorarea plăcii de sistem, scoateți bateria principală (consultați [Scoaterea bateriei](#)) înainte de a efectua lucrări în interiorul computerului.

Scoaterea conectorului pentru adaptorul de c.a.

1. Urmați instrucțiunile din [Înainte de a începe](#).
2. Scoateți bateria (consultați [Scoaterea bateriei](#)).
3. Scoateți capacul modulelor (consultați [Scoaterea capacului modulelor](#)).
4. Scoateți modulele de memorie (consultați [Scoaterea modulelor de memorie](#)).
5. Urmați instrucțiunile din [etapa 5](#) în [Scoaterea hard diskurilor](#).
6. Scoateți unitatea optică (consultați [Scoaterea unității optice](#)).
7. Scoateți ansamblul zonei de sprijin pentru mâini (consultați [Scoaterea ansamblului zonei de sprijin pentru mâini](#)).
8. Scoateți tastatura (consultați [Scoaterea tastaturii](#)).
9. Scoateți ansamblul afișajului (consultați [Scoaterea ansamblului afișajului](#)).
10. Scoateți mini-cardurile (consultați [Scoaterea mini-cardurilor](#)).
11. Scoateți cardul Bluetooth (consultați [Scoaterea cardului Bluetooth](#)).
12. Urmați instrucțiunile de la [etapa 13](#) până la [etapa 18](#) din [Scoaterea capacului superior](#).
13. Întoarceți ansamblul capacului superior invers.
14. Rețineți orientarea cablului conectorului pentru adaptorul de c.a. și scoateți cablul din ghidajele de orientare.
15. Deconectați cablul conectorului pentru adaptorul de c.a. de la conectorul plăcii de sistem.
16. Scoateți șurubul care fixează conectorul pentru adaptorul de c.a. pe capacul superior.
17. Ridicați conectorul pentru adaptorul de c.a. de pe capacul superior.



1	șurub	2	conectorul pentru adaptorul de c.a.
3	cablul conectorului pentru adaptorul de c.a.	4	capacul superior

Remontarea conectorului pentru adaptorul de c.a.

1. Urmați instrucțiunile din [Înainte de a începe](#).
2. Aliniați orificiul pentru șuruburi de pe conectorul pentru adaptorul de c.a. cu orificiul pentru șuruburi de pe capacul superior.
3. Remontați șurubul care fixează conectorul pentru adaptorul de c.a. pe capacul superior.
4. Treceți cablul conectorului pentru adaptorul de c.a. prin ghidajele de orientare.
5. Conectați cablul conectorului pentru adaptorul de c.a. la conectorul plăcii de sistem.
6. Urmați instrucțiunile de la [etapa 11](#) până la [etapa 15](#) din [Remontarea capacului superior](#).
7. Remontați cardul Bluetooth (consultați [Remontarea cardului Bluetooth](#)).
8. Remontați mini-cardurile (consultați [Remontarea mini-cardurilor](#)).
9. Remontați ansamblul afișajului (consultați [Remontarea ansamblului afișajului](#)).
10. Remontați tastatura (consultați [Remontarea tastaturii](#)).
11. Remontați ansamblul zonei de sprijin pentru mâini (consultați [Remontarea ansamblului zonei de sprijin pentru mâini](#)).
12. Remontați unitatea optică (consultați [Remontarea unității optice](#)).
13. Urmați instrucțiunile din [etapa 5](#) în [Remontarea hard diskurilor](#).
14. Remontați modulele de memorie (consultați [Remontarea modulelor de memorie](#)).
15. Remontați capacul modulelor (consultați [Remontarea capacului modulelor](#)).
16. Remontați bateria (consultați [Remontarea bateriei](#)).

⚠ ATENȚIE: **Înainte de a porni computerul, remontați toate șuruburile și asigurați-vă că nu rămâne niciun șurub rătăcit în interiorul computerului. În caz contrar, se pot produce deteriorări ale computerului.**

[Înapoi la Cuprins](#)

[Înapoi la Cuprins](#)

Afișajul

Manual de service Dell™ XPS™ L701X

- [Ansamblul afișajului](#)
- [Cadrul afișajului](#)
- [Panoul afișajului](#)
- [Cablul afișajului](#)
- [Suporturile panoului afișajului](#)

AVERTISMENT: Înainte de a efectua lucrări în interiorul computerului citiți instrucțiunile de siguranță livrate împreună cu computerul. Pentru informații suplimentare despre cele mai bune practici privind siguranța, consultați pagina de start privind conformitatea cu reglementările, la adresa www.dell.com/regulatory_compliance.

ATENȚIE: Reparațiile la computerul dvs. trebuie să fie efectuate numai de un tehnician de service autorizat. Deteriorările datorate lucrărilor de service neautorizate de către Dell™ nu sunt acoperite de garanție.

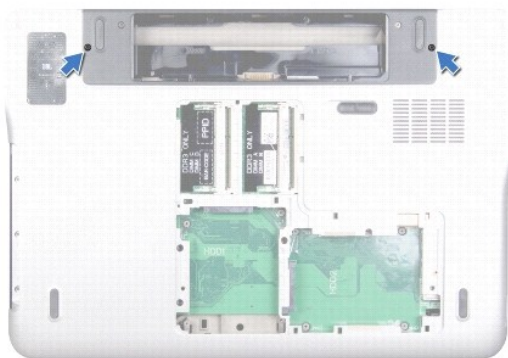
ATENȚIE: Pentru a evita descărcarea electrostatică, conectați-vă la împământare utilizând o brățară antistatică sau atingând periodic o suprafață metalică nevopsită (cum ar fi un conector de pe computerul dvs.).

ATENȚIE: Pentru a preveni deteriorarea plăcii de sistem, scoateți bateria principală (consultați [Scoaterea bateriei](#)) înainte de a efectua lucrări în interiorul computerului.

Ansamblul afișajului

Scoaterea ansamblului afișajului

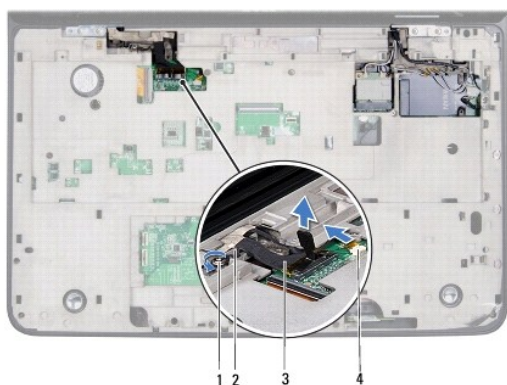
1. Urmați instrucțiunile din [Înainte de a începe](#).
2. Scoateți bateria (consultați [Scoaterea bateriei](#)).
3. Scoateți capacul modulelor (consultați [Scoaterea capacului modulelor](#)).
4. Scoateți modulele de memorie (consultați [Scoaterea modulelor de memorie](#)).
5. Urmați instrucțiunile din [etapa 5](#) în [Scoaterea hard diskurilor](#).
6. Scoateți cele două șuruburi care fixează ansamblul afișajului pe capacul bazei.



7. Scoateți unitatea optică (consultați [Scoaterea unității optice](#)).
8. Scoateți ansamblul zonei de sprijin pentru mâini (consultați [Scoaterea ansamblului zonei de sprijin pentru mâini](#)).
9. Deconectați cablurile de antenă de la mini-carduri.

ATENȚIE: Fiți extrem de atenți la deschiderea afișajului pentru a preveni deteriorarea ansamblului afișajului.

10. Întoarceți computerul invers și deschideți afișajul la un unghi cât mai larg.
11. Rețineți orientarea cablurilor de antenă ale mini-cardurilor și scoateți cablurile din ghidajele de orientare.
12. Scoateți tastatura (consultați [Scoaterea tastaturii](#)).
13. Trageți de lamela de tragere pentru a deconecta cablul ecranului tactil de la conectorul plăcii de sistem.
14. Scoateți șurubul care fixează cablul de împământare a afișajului pe capacul superior.
15. Trageți de lamela de tragere pentru a deconecta cablul afișajului de la conectorul plăcii de sistem.
16. Rețineți orientarea cablului afișajului și scoateți cablul din ghidajele de orientare.



1	șurub	2	cablul de împământare a afișajului
3	cablul afișajului	4	conectorul cablului ecranului tactil

17. Scoateți cele patru șuruburi care fixează ansamblul afișajului pe capacul superior.
18. Ridicați ansamblul afișajului de pe baza computerului.



1	ansamblul afișajului	2	șuruburi (4)
3	capacul superior		

Remontarea ansamblului afișajului

1. Urmați instrucțiunile din [Înainte de a începe](#).

2. Așezați ansamblul afișajului în poziție și remontați cele patru șuruburi care fixează ansamblul afișajului pe capacul superior.
3. Treceți cablul afișajului prin ghidajele de orientare.
4. Conectați cablul afișajului la conectorul plăcii de sistem.
5. Remontați șurubul care fixează cablul de împământare a afișajului pe capacul superior.
6. Conectați cablul ecranului tactil la conectorul plăcii de sistem.
7. Treceți cablurile de antenă ale mini-cardurilor prin ghidajele de orientare.
8. Conectați cablurile de antenă corespunzătoare la mini-cardurile de pe computer (consultați [Remontarea mini-cardurilor](#)).
9. Remontați tastatura (consultați [Remontarea tastaturii](#)).
10. Remontați ansamblul zonei de sprijin pentru mâini (consultați [Remontarea ansamblului zonei de sprijin pentru mâini](#)).
11. Remontați unitatea optică (consultați [Remontarea unității optice](#)).
12. Remontați cele două șuruburi care fixează ansamblul afișajului pe capacul bazei.
13. Urmați instrucțiunile din [etapa 5](#) în [Remontarea hard diskurilor](#).
14. Remontați modulele de memorie (consultați [Remontarea modulelor de memorie](#)).
15. Remontați capacul modulelor (consultați [Remontarea capacului modulelor](#)).
16. Remontați bateria (consultați [Remontarea bateriei](#)).

⚠ ATENȚIE: Înainte de a porni computerul, remontați toate șuruburile și asigurați-vă că nu rămâne niciun șurub rătăcit în interiorul computerului. În caz contrar, se pot produce deteriorări ale computerului.

Cadrul afișajului

Scoaterea cadrului afișajului

⚠ ATENȚIE: Cadrul afișajului este extrem de fragil. Acordați o atenție maximă la scoaterea cadrului pentru a preveni deteriorarea acestuia.

1. Urmați instrucțiunile din [Înainte de a începe](#).
2. Scoateți ansamblul afișajului (consultați [Scoaterea ansamblului afișajului](#)).
3. Împingeți cadrul afișajului spre exterior pentru a-l elibera din lamelele care fixează cadrul afișajului pe capacul din spate.
4. Utilizând vârful degetelor, desprindeți ușor marginea exterioară a cadrului afișajului de pe capacul din spate.
5. Ridicați cadrul afișajului de pe ansamblul afișajului.



1	cadrul afișajului
---	-------------------

Remontarea cadrului afișajului

1. Urmați instrucțiunile din [Înainte de a începe](#).
2. Aliniați cadrul afișajului cu capacul din spate al afișajului și fixați-l ușor în poziție.
3. Remontați ansamblul afișajului (consultați [Remontarea ansamblului afișajului](#)).

⚠ ATENȚIE: Înainte de a porni computerul, remontați toate șuruburile și asigurați-vă că nu rămâne niciun șurub rătăcit în interiorul computerului. În caz contrar, se pot produce deteriorări ale computerului.

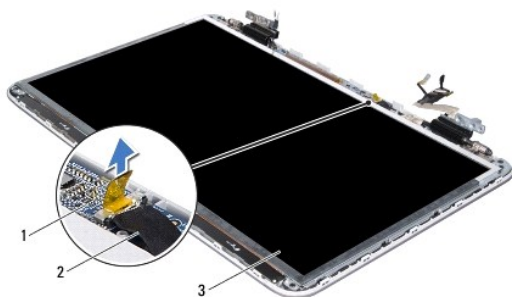
Panoul afișajului

Scoaterea panoului afișajului

1. Urmați instrucțiunile din [Înainte de a începe](#).
2. Scoateți ansamblul afișajului (consultați [Scoaterea ansamblului afișajului](#)).
3. Scoateți cadrul afișajului (consultați [Scoaterea cadrului afișajului](#)).
4. Scoateți modulul camerei (consultați [Scoaterea modulului camerei](#)).

📌 NOTĂ: Placa ecranului tactil este opțională și este posibil să nu fie prezentă în computer.

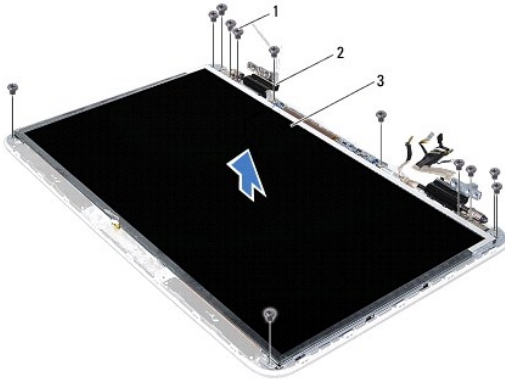
5. Trageți de lamela de tragere pentru a deconecta cablul plăcii ecranului tactil de la conectorul de pe placa ecranului tactil.



1	placa ecranului tactil	2	cablul plăcii ecranului tactil
---	------------------------	---	--------------------------------

3	panoul afișajului
---	-------------------

- Scoateți cele 12 șuruburi care fixează panoul afișajului pe capacul din spate al afișajului.
- Rețineți orientarea cablurilor de antenă și scoateți-le din ghidajul de orientare de pe balamaua dreaptă a afișajului.
- Rețineți orientarea cablului afișajului și scoateți-l din ghidajul de orientare de pe balamaua stângă a afișajului.
- Ridicați panoul afișajului de pe capacul din spate al afișajului.



1	șuruburi (12)	2	balamale (2)
3	panoul afișajului		

Remontarea panoului afișajului

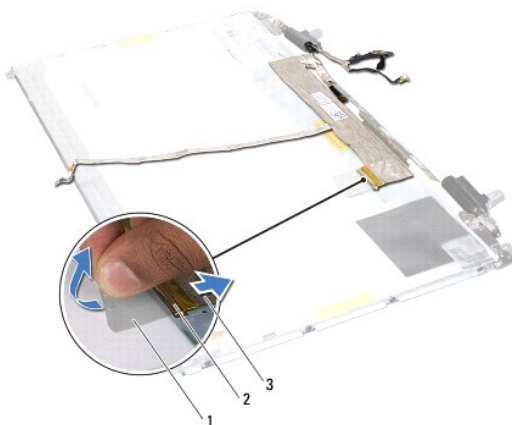
- Urmați instrucțiunile din [Înainte de a începe](#).
- Așezați panoul afișajului pe capacul din spate al afișajului.
- Treceți cablul afișajului prin ghidajul de orientare de pe balamaua stângă a afișajului.
- Treceți cablurile de antenă prin ghidajul de orientare de pe balamaua dreaptă a afișajului.
- Utilizați picioarele de aliniere pentru a așeza placa ecranului tactil pe capacul din spate al afișajului.
- Conectați cablul plăcii ecranului tactil la conectorul de pe placa ecranului tactil.
- Remontați cele 12 șuruburi care fixează panoul afișajului pe capacul din spate al afișajului.
- Remontați modulul camerei (consultați [Remontarea modulului camerei](#)).
- Remontați cadrul afișajului (consultați [Remontarea cadrului afișajului](#)).
- Remontați ansamblul afișajului (consultați [Remontarea ansamblului afișajului](#)).

ATENȚIE: Înainte de a porni computerul, remontați toate șuruburile și asigurați-vă că nu rămâne niciun șurub rătăcit în interiorul computerului. În caz contrar, se pot produce deteriorări ale computerului.

Cablul afișajului

Scoaterea cablului afișajului

1. Urmăți instrucțiunile din [Înainte de a începe](#).
2. Scoateți ansamblul afișajului (consultați [Scoaterea ansamblului afișajului](#)).
3. Scoateți cadrul afișajului (consultați [Scoaterea cadrului afișajului](#)).
4. Scoateți modulul camerei ([Scoaterea modulului camerei](#)).
5. Scoateți panoul afișajului (consultați [Scoaterea panoului afișajului](#)).
6. **Întoarceți** invers panoul afișajului și așezați-l pe o suprafață curată.
7. Trageți de lamela de tragere pentru a deconecta cablul afișajului de la conectorul de pe panoul afișajului.



1	lamelă de tragere	2	conector pentru cablul afișajului
3	cablul afișajului		

8. Desprindeți ușor cablul afișajului de pe panoul afișajului.

Remontarea cablului afișajului

1. Urmăți instrucțiunile din [Înainte de a începe](#).
2. Lipiți cablul afișajului de-a lungul marginii panoului afișajului.
3. Conectați cablul afișajului la conectorul de pe panoul afișajului.
4. Remontați panoul afișajului (consultați [Remontarea panoului afișajului](#)).
5. Remontați modulul camerei (consultați [Remontarea modulului camerei](#)).
6. Remontați cadrul afișajului (consultați [Remontarea cadrului afișajului](#)).
7. Remontați ansamblul afișajului ([Remontarea ansamblului afișajului](#)).

Suporturile panoului afișajului

Scoaterea suporturilor panoului afișajului

1. Urmăți instrucțiunile din [Înainte de a începe](#).

2. Scoateți ansamblul afișajului (consultați [Scoaterea ansamblului afișajului](#)).
3. Scoateți cadrul afișajului (consultați [Scoaterea cadrului afișajului](#)).
4. Scoateți modulul camerei ([Scoaterea modulului camerei](#)).
5. Scoateți panoul afișajului (consultați [Scoaterea panoului afișajului](#)).
6. Scoateți cele opt șuruburi (patru pe fiecare parte) care fixează suporturile panoului afișajului pe acesta.
7. Scoateți suporturile panoului afișajului de pe panoul afișajului.



1	suporturile panoului afișajului (2)	2	șuruburi (8)
---	-------------------------------------	---	--------------

Remontarea suporturilor panoului afișajului

1. Urmați instrucțiunile din [Înainte de a începe](#).
2. Așezați suporturile panoului afișajului în poziție.
3. Remontați cele opt șuruburi (patru pe fiecare parte) care fixează suporturile panoului afișajului pe acesta.
4. Remontați panoul afișajului (consultați [Remontarea panoului afișajului](#)).
5. Remontați modulul camerei (consultați [Remontarea modulului camerei](#)).
6. Remontați cadrul afișajului (consultați [Remontarea cadrului afișajului](#)).
7. Remontați ansamblul afișajului ([Remontarea ansamblului afișajului](#)).

⚠ ATENȚIE: Înainte de a porni computerul, remontați toate șuruburile și asigurați-vă că nu rămâne niciun șurub rătăcit în interiorul computerului. În caz contrar, se pot produce deteriorări ale computerului.

[Înapoi la Cuprins](#)

[Înapoi la Cuprins](#)

Ventilatorul

Manual de service Dell™ XPS™ L701X

- [Scoaterea ventilatorului](#)
- [Remontarea ventilatorului](#)

⚠ AVERTISMENT: Înainte de a efectua lucrări în interiorul computerului citiți instrucțiunile de siguranță livrate împreună cu computerul. Pentru informații suplimentare despre cele mai bune practici privind siguranța, consultați pagina de start privind conformitatea cu reglementările, la adresa www.dell.com/regulatory_compliance.

⚠ AVERTISMENT: Dacă scoateți ventilatorul de pe computer în timp ce radiatorul este fierbinte, nu atingeți carcasa metalică a radiatorului.

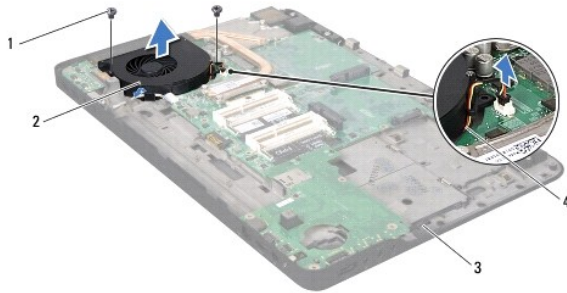
⚠ ATENȚIE: Reparațiile la computerul dvs. trebuie să fie efectuate numai de un tehnician de service autorizat. Deteriorările datorate lucrărilor de service neautorizate de către Dell™ nu sunt acoperite de garanție.

⚠ ATENȚIE: Pentru a evita descărcarea electrostatică, conectați-vă la împământare utilizând o brățară antistatică sau atingând periodic o suprafață metalică nevopsită (cum ar fi un conector de pe computerul dvs.).

⚠ ATENȚIE: Pentru a preveni deteriorarea plăcii de sistem, scoateți bateria principală (consultați [Scoaterea bateriei](#)) înainte de a efectua lucrări în interiorul computerului.

Scoaterea ventilatorului

1. Urmăți instrucțiunile din [Înainte de a începe](#).
2. Scoateți bateria (consultați [Scoaterea bateriei](#)).
3. Scoateți capacul modulelor (consultați [Scoaterea capacului modulelor](#)).
4. Scoateți modulele de memorie (consultați [Scoaterea modulelor de memorie](#)).
5. Urmăți instrucțiunile din [etapa 5](#) în [Scoaterea hard diskurilor](#).
6. Scoateți unitatea optică (consultați [Scoaterea unității optice](#)).
7. Scoateți ansamblul zonei de sprijin pentru mâini (consultați [Scoaterea ansamblului zonei de sprijin pentru mâini](#)).
8. Scoateți tastatura (consultați [Scoaterea tastaturii](#)).
9. Scoateți ansamblul afișajului (consultați [Scoaterea ansamblului afișajului](#)).
10. Scoateți mini-cardurile (consultați [Scoaterea mini-cardurilor](#)).
11. Scoateți cardul Bluetooth (consultați [Scoaterea cardului Bluetooth](#)).
12. Urmăți instrucțiunile de la [etapa 13](#) până la [etapa 18](#) din [Scoaterea capacului superior](#).
13. Întoarceți ansamblul capacului superior invers.
14. Deconectați cablul ventilatorului de la conectorul plăcii de sistem.
15. Scoateți cele două șuruburi care fixează ventilatorul pe capacul superior.
16. Deconectați cablul conectorului pentru adaptorul de c.a. de la conectorul plăcii de sistem.
17. Mutați cablul adaptorului de c.a. la distanță de ventilator.
18. Ridicați ventilatorul de pe carcasa superioară.



1	șuruburi (2)	2	ventilator
3	capacul superior	4	cablul ventilatorului

Remontarea ventilatorului

1. Urmați instrucțiunile din [Înainte de a începe](#).
2. Aliniați orificiile pentru șuruburi de pe ventilator cu orificiile pentru șuruburi de pe capacul superior.
3. Remontați cele două șuruburi care fixează ventilatorul pe capacul superior.
4. Conectați cablul ventilatorului la conectorul plăcii de sistem.
5. Conectați cablul conectorului pentru adaptorul de c.a. la conectorul plăcii de sistem.
6. Urmați instrucțiunile de la [etapa 11](#) până la [etapa 15](#) din [Remontarea capacului superior](#).
7. Remontați cardul Bluetooth (consultați [Remontarea cardului Bluetooth](#)).
8. Remontați mini-cardurile (consultați [Remontarea mini-cardurilor](#)).
9. Remontați ansamblul afișajului (consultați [Remontarea ansamblului afișajului](#)).
10. Remontați tastatura (consultați [Remontarea tastaturii](#)).
11. Remontați ansamblul zonei de sprijin pentru mâini (consultați [Remontarea ansamblului zonei de sprijin pentru mâini](#)).
12. Remontați unitatea optică (consultați [Remontarea unității optice](#)).
13. Urmați instrucțiunile din [etapa 5](#) în [Remontarea hard diskurilor](#).
14. Remontați modulele de memorie (consultați [Remontarea modulelor de memorie](#)).
15. Remontați capacul modulelor (consultați [Remontarea capacului modulelor](#)).
16. Remontați bateria (consultați [Remontarea bateriei](#)).

⚠ ATENȚIE: Înainte de a porni computerul, remontați toate șuruburile și asigurați-vă că nu rămâne niciun șurub rătăcit în interiorul computerului. În caz contrar, se pot produce deteriorări ale computerului.

[Înapoi la Cuprins](#)

[Înapoi la Cuprins](#)

Hard diskurile

Manual de service Dell™ XPS™ L701X

- [Scoaterea hard diskurilor](#)
- [Remontarea hard diskurilor](#)

⚠ AVERTISMENT: Înainte de a efectua lucrări în interiorul computerului citiți instrucțiunile de siguranță livrate împreună cu computerul. Pentru informații suplimentare despre cele mai bune practici privind siguranța, consultați pagina de start privind conformitatea cu reglementările, la adresa www.dell.com/regulatory_compliance.

⚠ AVERTISMENT: În cazul în care scoateți hard diskul din computer în timp ce hard diskul este fierbinte, nu atingeți carcasa metalică a acestuia.

⚠ ATENȚIE: Reparațiile la computerul dvs. trebuie să fie efectuate numai de un tehnician de service autorizat. Deteriorările datorate lucrărilor de service neautorizate de către Dell™ nu sunt acoperite de garanție.

⚠ ATENȚIE: Pentru a evita descărcarea electrostatică, conectați-vă la împământare utilizând o brățară antistatică sau atingând periodic o suprafață metalică nevopsită (cum ar fi un conector de pe computerul dvs.).

⚠ ATENȚIE: Pentru a preveni deteriorarea plăcii de sistem, scoateți bateria principală (consultați [Scoaterea bateriei](#)) înainte de a efectua lucrări în interiorul computerului.

⚠ ATENȚIE: Pentru a preveni pierderea de date, opriți computerul (consultați [Oprirea computerului](#)) înainte de a scoate hard diskul. Nu scoateți hard diskul în timp ce computerul este pornit sau se află în stare de repaus.

⚠ ATENȚIE: Hard diskurile sunt extrem de fragile. Manipulați hard diskul cu atenție.

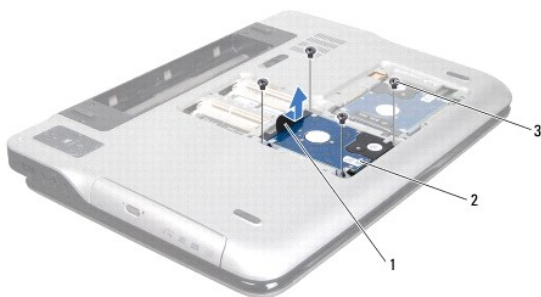
🔍 NOTĂ: Dell nu garantează compatibilitatea și nu oferă asistență pentru hard diskurile obținute din alte surse decât de la Dell.

🔍 NOTĂ: Dacă instalați un hard disk dintr-o altă sursă decât Dell, trebuie să instalați un sistem de operare, drivere și utilitare pe noul hard disk.

Scoaterea hard diskurilor

1. Urmăți instrucțiunile din [Înainte de a începe](#).
2. Scoateți bateria (consultați [Scoaterea bateriei](#)).
3. Scoateți capacul modulelor (consultați [Scoaterea capacului modulelor](#)).
4. Scoateți modulele de memorie (consultați [Scoaterea modulelor de memorie](#)).
5. Scoateți hard diskul 1 și/sau hard diskul 2 de pe baza computerului:
 1. Scoateți cele patru șuruburi care fixează ansamblul hard diskului pe baza computerului.
 1. Utilizând lamela de tragere, glisați ansamblul hard diskului pentru a-l deconecta de la conectorul de pe placa de sistem.
 1. Ridicați ansamblul hard diskului de pe baza computerului.

Hard disk 1



1	lamelă de tragere	2	ansamblul hard diskului
3	șuruburi (4)		

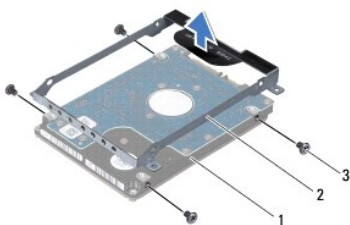
Hard disk 2



1	lamelă de tragere	2	ansamblul hard diskului
3	șuruburi (4)		

6. Scoateți cele patru șuruburi care fixează suportul hard diskului pe hard disk.

7. Ridicați suportul hard diskului de pe hard disk.



1	hard disk	2	suportul hard diskului
3	șuruburi (4)		

Remontarea hard diskurilor

1. Urmați instrucțiunile din [Înainte de a începe](#).

2. Scoateți noul hard disk din ambalaj.

Păstrați ambalajul original pentru stocarea sau expedierea hard diskului.

3. Așezați suportul hard diskului pe hard disk.

4. Remontați cele patru șuruburi care fixează suportul hard diskului pe hard disk.

5. Remontați hard diskul 1 și/sau hard diskul 2 pe baza computerului:

- 1 Așezați ansamblul hard diskului pe baza computerului.
- 1 Utilizând lamela de tragere, glisați ansamblul hard diskului în conectorul de pe placa de sistem.
- 1 Remontați cele patru șuruburi care fixează ansamblul hard diskului pe baza computerului.

6. Remontați modulele de memorie (consultați [Remontarea modulelor de memorie](#)).

7. Remontați capacul modulelor (consultați [Remontarea capacului modulelor](#)).

8. Remontați bateria (consultați [Remontarea bateriei](#)).

△ **ATENȚIE:** Înainte de a porni computerul, remontați toate șuruburile și asigurați-vă că nu rămâne niciun șurub rătăcit în interiorul computerului. În caz contrar, se pot produce deteriorări ale computerului.

[Înapoi la Cuprins](#)

[Înapoi la Cuprins](#)

Radiatorul

Manual de service Dell™ XPS™ L701X

- [Scoaterea radiatorului](#)
- [Remontarea radiatorului](#)

⚠ AVERTISMENT: Înainte de a efectua lucrări în interiorul computerului citiți instrucțiunile de siguranță livrate împreună cu computerul. Pentru informații suplimentare despre cele mai bune practici privind siguranța, consultați pagina de start privind conformitatea cu reglementările, la adresa www.dell.com/regulatory_compliance.

⚠ AVERTISMENT: Dacă scoateți radiatorul de pe computer în timp ce acesta este fierbinte, nu atingeți carcasa metalică a radiatorului.

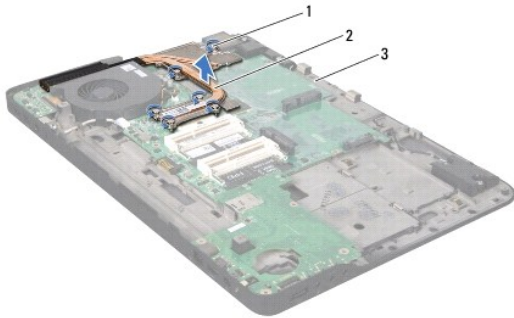
⚠ ATENȚIE: Reparațiile la computerul dvs. trebuie să fie efectuate numai de un tehnician de service autorizat. Deteriorările datorate lucrărilor de service neautorizate de către Dell™ nu sunt acoperite de garanție.

⚠ ATENȚIE: Pentru a evita descărcarea electrostatică, conectați-vă la împământare utilizând o brățară antistatică sau atingând periodic o suprafață metalică nevopsită (cum ar fi un conector de pe computerul dvs.).

⚠ ATENȚIE: Pentru a preveni deteriorarea plăcii de sistem, scoateți bateria principală (consultați [Scoaterea bateriei](#)) înainte de a efectua lucrări în interiorul computerului.

Scoaterea radiatorului

1. Urmăriți instrucțiunile din [Înainte de a începe](#).
2. Scoateți bateria (consultați [Scoaterea bateriei](#)).
3. Scoateți capacul modulelor (consultați [Scoaterea capacului modulelor](#)).
4. Scoateți modulele de memorie (consultați [Scoaterea modulelor de memorie](#)).
5. Urmăriți instrucțiunile din [etapa 5](#) în [Scoaterea hard diskurilor](#).
6. Scoateți unitatea optică (consultați [Scoaterea unității optice](#)).
7. Scoateți ansamblul zonei de sprijin pentru mâini (consultați [Scoaterea ansamblului zonei de sprijin pentru mâini](#)).
8. Scoateți tastatura (consultați [Scoaterea tastaturii](#)).
9. Scoateți ansamblul afișajului (consultați [Scoaterea ansamblului afișajului](#)).
10. Scoateți mini-cardurile (consultați [Scoaterea mini-cardurilor](#)).
11. Scoateți cardul Bluetooth (consultați [Scoaterea cardului Bluetooth](#)).
12. Urmăriți instrucțiunile de la [etapa 13](#) până la [etapa 18](#) din [Scoaterea capacului superior](#).
13. Întoarceți ansamblul capacului superior invers.
14. Succesiv (în ordinea indicată pe radiator), slăbiți cele șase șuruburi prizoniere care fixează radiatorul pe placa de sistem.
15. Ridicați radiatorul de pe carcasa superioară.



1	șuruburi prizoniere (6)	2	radiator
3	capacul superior		

Remontarea radiatorului

NOTĂ: Pasta de transfer termic originală poate fi reutilizată dacă procesorul și radiatorul original sunt reinstalate împreună. Dacă procesorul sau radiatorul este înlocuit, utilizați plăcuța termică furnizată în set pentru a asigura obținerea unei bune conductivități termice.

1. Urmăriți instrucțiunile din [Înainte de a începe](#).
2. Curățați pasta de transfer termic din partea inferioară a radiatorului și aplicați-o din nou.
3. Aliniați cele șase șuruburi prizoniere de pe radiator cu orificiile pentru șuruburi de pe placa de sistem și strângeți-le succesiv (în ordinea indicată pe radiator).
4. Urmăriți instrucțiunile de la [etapa 11](#) până la [etapa 15](#) din [Remontarea capacului superior](#).
5. Remontați cardul Bluetooth (consultați [Remontarea cardului Bluetooth](#)).
6. Remontați mini-cardurile (consultați [Remontarea mini-cardurilor](#)).
7. Remontați ansamblul afișajului (consultați [Remontarea ansamblului afișajului](#)).
8. Remontați tastatura (consultați [Remontarea tastaturii](#)).
9. Remontați ansamblul zonei de sprijin pentru mâini (consultați [Remontarea ansamblului zonei de sprijin pentru mâini](#)).
10. Remontați unitatea optică (consultați [Remontarea unității optice](#)).
11. Urmăriți instrucțiunile din [etapa 5](#) în [Remontarea hard diskurilor](#).
12. Remontați modulele de memorie (consultați [Remontarea modulelor de memorie](#)).
13. Remontați capacul modulelor (consultați [Remontarea capacului modulelor](#)).
14. Remontați bateria (consultați [Remontarea bateriei](#)).

ATENȚIE: Înainte de a porni computerul, remontați toate șuruburile și asigurați-vă că nu rămâne niciun șurub rătăcit în interiorul computerului. În caz contrar, se pot produce deteriorări ale computerului.

[Înapoi la Cuprins](#)

[Înapoi la Cuprins](#)

Placa I/O

Manual de service Dell™ XPS™ L701X

- [Scoaterea plăcii I/O](#)
- [Remontarea plăcii I/O](#)

⚠ AVERTISMENT: Înainte de a efectua lucrări în interiorul computerului citiți instrucțiunile de siguranță livrate împreună cu computerul. Pentru informații suplimentare despre cele mai bune practici privind siguranța, consultați pagina de start privind conformitatea cu reglementările, la adresa www.dell.com/regulatory_compliance.

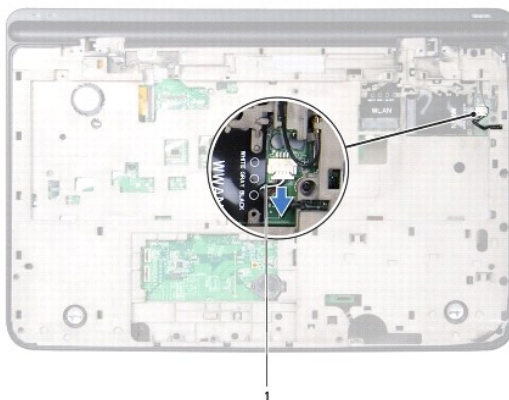
⚠ ATENȚIE: Reparațiile la computerul dvs. trebuie să fie efectuate numai de un tehnician de service autorizat. Deteriorările datorate lucrărilor de service neautorizate de către Dell™ nu sunt acoperite de garanție.

⚠ ATENȚIE: Pentru a evita descărcarea electrostatică, conectați-vă la împământare utilizând o brățară antistatică sau atingând periodic o suprafață metalică nevopsită (cum ar fi un conector de pe computerul dvs.).

⚠ ATENȚIE: Pentru a preveni deteriorarea plăcii de sistem, scoateți bateria principală (consultați [Scoaterea bateriei](#)) înainte de a efectua lucrări în interiorul computerului.

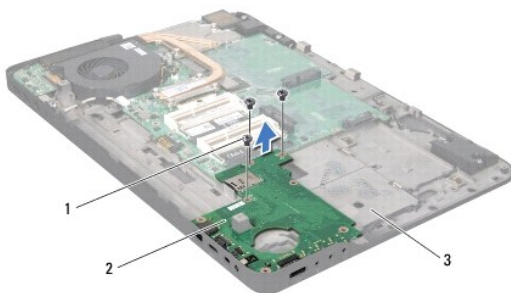
Scoaterea plăcii I/O

1. Urmați instrucțiunile din [Înainte de a începe](#).
2. Scoateți bateria (consultați [Scoaterea bateriei](#)).
3. Scoateți capacul modulelor (consultați [Scoaterea capacului modulelor](#)).
4. Scoateți modulele de memorie (consultați [Scoaterea modulelor de memorie](#)).
5. Urmați instrucțiunile din [etapa 5](#) în [Scoaterea hard diskurilor](#).
6. Scoateți unitatea optică (consultați [Scoaterea unității optice](#)).
7. Scoateți ansamblul zonei de sprijin pentru mâini (consultați [Scoaterea ansamblului zonei de sprijin pentru mâini](#)).
8. Scoateți tastatura (consultați [Scoaterea tastaturii](#)).
9. Scoateți ansamblul afișajului (consultați [Scoaterea ansamblului afișajului](#)).
10. Scoateți mini-cardurile (consultați [Scoaterea mini-cardurilor](#)).
11. Scoateți cardul Bluetooth (consultați [Scoaterea cardului Bluetooth](#)).
12. Urmați instrucțiunile de la [etapa 13](#) până la [etapa 18](#) din [Scoaterea capacului superior](#).
13. Deconectați cablul boxei de la conectorul de pe placa I/O.



1	cablul boxei
---	--------------

14. **Întoarceți** ansamblul capacului superior invers.
15. Scoateți cele trei șuruburi care fixează placa I/O de capacul superior.
16. Eliberați cu grijă conectorii de pe placa I/O din sloturile de pe capacul superior și scoateți placa I/O de pe capacul superior.



1	șuruburi (3)	2	placa I/O
3	capacul superior		

Remontarea plăcii I/O

1. Urmați instrucțiunile din [Înainte de a începe](#).
2. Aliniați conectorii de pe placa I/O cu sloturile de pe capacul superior și așezați placa I/O pe capacul superior.
3. Apăsăți placa I/O în jos pentru a o conecta la conectorul plăcii de sistem.
4. Remontați cele trei șuruburi care fixează placa I/O de capacul superior.
5. Conectați cablul boxei la conectorul de pe placa I/O.
6. Urmați instrucțiunile de la [etapa 11](#) până la [etapa 15](#) din [Remontarea capacului superior](#).
7. Remontați cardul Bluetooth (consultați [Remontarea cardului Bluetooth](#)).
8. Remontați mini-cardurile (consultați [Remontarea mini-cardurilor](#)).
9. Remontați ansamblul afișajului (consultați [Remontarea ansamblului afișajului](#)).
10. Remontați tastatura (consultați [Remontarea tastaturii](#)).
11. Remontați ansamblul zonei de sprijin pentru mâini (consultați [Remontarea ansamblului zonei de sprijin pentru mâini](#)).
12. Remontați unitatea optică (consultați [Remontarea unității optice](#)).
13. Urmați instrucțiunile din [etapa 5](#) în [Remontarea hard diskurilor](#).
14. Remontați modulele de memorie (consultați [Remontarea modulelor de memorie](#)).
15. Remontați capacul modulelor (consultați [Remontarea capacului modulelor](#)).
16. Remontați bateria (consultați [Remontarea bateriei](#)).

△ **ATENȚIE:** Înainte de a porni computerul, remontați toate șuruburile și asigurați-vă că nu rămâne niciun șurub rătăcit în interiorul computerului. În caz contrar, se pot produce deteriorări ale computerului.

[Înapoi la Cuprins](#)

[Înapoi la Cuprins](#)

Tastatura

Manual de service Dell™ XPS™ L701X

- [Scoaterea tastaturii](#)
- [Remontarea tastaturii](#)

⚠ AVERTISMENT: Înainte de a efectua lucrări în interiorul computerului citiți instrucțiunile de siguranță livrate împreună cu computerul. Pentru informații suplimentare despre cele mai bune practici privind siguranța, consultați pagina de start privind conformitatea cu reglementările, la adresa www.dell.com/regulatory_compliance.

⚠ ATENȚIE: Reparațiile la computerul dvs. trebuie să fie efectuate numai de un tehnician de service autorizat. Deteriorările datorate lucrărilor de service neautorizate de către Dell™ nu sunt acoperite de garanție.

⚠ ATENȚIE: Pentru a evita descărcarea electrostatică, conectați-vă la împământare utilizând o brățară antistatică sau atingând periodic o suprafață metalică nevopsită (cum ar fi un conector de pe computerul dvs.).

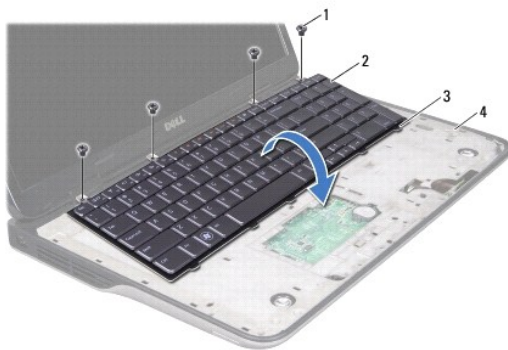
⚠ ATENȚIE: Pentru a preveni deteriorarea plăcii de sistem, scoateți bateria principală (consultați [Scoaterea bateriei](#)) înainte de a efectua lucrări în interiorul computerului.

Scoaterea tastaturii

1. Urmați instrucțiunile din [Înainte de a începe](#).
2. Scoateți bateria (consultați [Scoaterea bateriei](#)).
3. Scoateți capacul modulelor (consultați [Scoaterea capacului modulelor](#)).
4. Scoateți modulele de memorie (consultați [Scoaterea modulelor de memorie](#)).
5. Urmați instrucțiunile din [etapa 5](#) în [Scoaterea hard diskurilor](#).
6. Scoateți unitatea optică (consultați [Scoaterea unității optice](#)).
7. Scoateți ansamblul zonei de sprijin pentru mâini (consultați [Scoaterea ansamblului zonei de sprijin pentru mâini](#)).
8. Scoateți cele patru șuruburi care fixează tastatura pe capacul superior.
9. Fără a trage cu forță de tastatură, ridicați cu grijă tastatura și scoateți prin glisare lamelele tastaturii din sloturile de pe capacul superior.

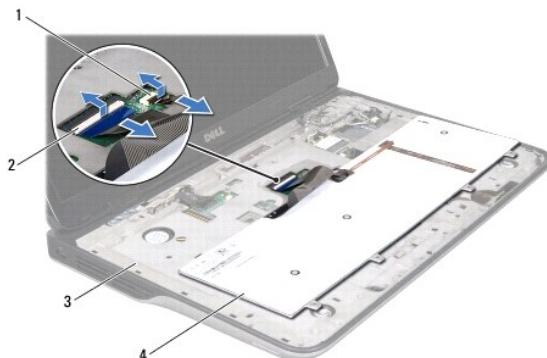
⚠ ATENȚIE: Butoanele tastaturii sunt fragile, ușor dislocabile, iar remontarea lor durează foarte mult. Scoateți și manipulați tastatura cu grijă.

⚠ ATENȚIE: Scoateți și manipulați tastatura cu mare grijă. În caz contrar, puteți zgâria din neatenție panoul afișajului.



1	șuruburi (4)	2	tastatură
3	lamele (5)	4	capacul superior

10. **Întoarceți** tastatura invers și așezați-o pe capacul superior.
11. Ridicați dispozitivul de blocare a conectorului și trageți de lamela de tragere pentru a deconecta cablul de iluminare de fundal a tastaturii de la conectorul plăcii de sistem.
12. Ridicați dispozitivul de blocare a conectorului și trageți de lamela de tragere pentru a deconecta cablul tastaturii de la conectorul plăcii de sistem.



1	conector pentru cablul de iluminare de fundal a tastaturii	2	conector pentru cablul tastaturii
3	capacul superior	4	tastatură

13. Ridicați tastatura de pe capacul superior.

Remontarea tastaturii

1. Urmăți instrucțiunile din [Înainte de a începe](#).
2. Glisați cablul tastaturii în conectorul plăcii de sistem și apăsați dispozitivul de blocare a conectorului pentru a fixa cablul.
3. Glisați cablul de iluminare de fundal a tastaturii în conectorul plăcii de sistem și apăsați dispozitivul de blocare a conectorului pentru a fixa cablul.
4. Glisați lamelele de pe tastatură în sloturile de pe capacul superior și coborâți tastatura în spațiul destinat.
5. Remontați cele patru șuruburi care fixează tastatura pe capacul superior.
6. Remontați ansamblul zonei de sprijin pentru mâini (consultați [Remontarea ansamblului zonei de sprijin pentru mâini](#)).
7. Remontați unitatea optică (consultați [Remontarea unității optice](#)).
8. Urmăți instrucțiunile din [etapa 5](#) în [Remontarea hard diskurilor](#).
9. Remontați modulele de memorie (consultați [Remontarea modulelor de memorie](#)).
10. Remontați capacul modulelor (consultați [Remontarea capacului modulelor](#)).
11. Remontați bateria (consultați [Remontarea bateriei](#)).

⚠ ATENȚIE: Înainte de a porni computerul, remontați toate șuruburile și asigurați-vă că nu rămâne niciun șurub rătăcit în interiorul computerului. În caz contrar, se pot produce deteriorări ale computerului.

[Înapoi la Cuprins](#)

[Înapoi la Cuprins](#)

Modulele de memorie

Manual de service Dell™ XPS™ L701X

- [Scoaterea modulelor de memorie](#)
- [Remontarea modulelor de memorie](#)

⚠ AVERTISMENT: Înainte de a efectua lucrări în interiorul computerului citiți instrucțiunile de siguranță livrate împreună cu computerul. Pentru informații suplimentare despre cele mai bune practici privind siguranța, consultați pagina de start privind conformitatea cu reglementările, la adresa www.dell.com/regulatory_compliance.

⚠ ATENȚIE: Reparațiile la computerul dvs. trebuie să fie efectuate numai de un tehnician de service autorizat. Deteriorările datorate lucrărilor de service neautorizate de către Dell™ nu sunt acoperite de garanție.

⚠ ATENȚIE: Pentru a evita descărcarea electrostatică, conectați-vă la împământare utilizând o brățară antistatică sau atingând periodic o suprafață metalică nevopsită (cum ar fi un conector de pe computerul dvs.).

⚠ ATENȚIE: Pentru a preveni deteriorarea plăcii de sistem, scoateți bateria principală (consultați [Scoaterea bateriei](#)) înainte de a efectua lucrări în interiorul computerului.

Puteți mări memoria computerului dvs. instalând module de memorie pe placa de sistem. Consultați secțiunea „Specificații” din *Ghidul de configurare* care a fost livrat împreună cu computerul sau la adresa support.dell.com/manuals pentru informații despre tipul de memorie acceptat de computerul dvs.

📌 NOTĂ: Modulele de memorie achiziționate de la Dell sunt incluse în garanția acordată pentru computer.

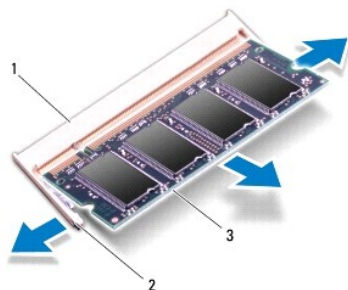
Computerul dvs. poate să aibă doi sau patru conectori SODIMM accesibili utilizatorului, în funcție de configurația computerului.

Scoaterea modulelor de memorie

1. Urmăriți instrucțiunile din [Înainte de a începe](#).
2. Scoateți bateria (consultați [Scoaterea bateriei](#)).
3. Scoateți capacul modulelor (consultați [Scoaterea capacului modulelor](#)).

⚠ ATENȚIE: Pentru a preveni deteriorarea conectorului modulului de memorie nu utilizați instrumente pentru a desface clemele de fixare ale modulului de memorie.

4. Utilizați vârfurile degetelor pentru a desface cu grijă clemele de fixare de la fiecare capăt al conectorului modulului de memorie până când modulul de memorie sare din poziția sa.



1	conectorul modulului de memorie	2	cleme de fixare (2)
3	modul de memorie		

5. Scoateți modulul de memorie din conectorul modulului de memorie.
-

Remontarea modulelor de memorie

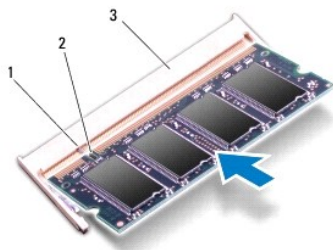
1. Urmați instrucțiunile din [Înainte de a începe](#).

ATENȚIE: Instalați modulele de memorie în conectorii modulelor de memorie după cum se indică în următorul tabel pe baza numărului modulelor de memorie pe care le instalați. Computerul poate să nu pornească dacă nu instalați modulele de memorie după cum se indică în tabel.

Numărul modulelor de memorie	Conectorul modulului de memorie			
	DIMM A	DIMM B	DIMM C	DIMM D
1	X			
			X	
2	X	X		
			X	X
	X		X	
3	X	X	X	
	X		X	X
4	X	X	X	X

2. Aliniați canelura modulului de memorie cu lamela din conectorul modulului de memorie.
3. Glisiți cu putere modulul de memorie în conectorul aferent la un unghi de 45 de grade și apăsați modulul de memorie în jos până când acesta se fixează cu un sunet specific în poziție. Dacă nu auziți sunetul, scoateți modulul de memorie și reinstalați-l.

NOTĂ: Dacă modulul de memorie nu este instalat corect, computerul poate să nu pornească.



1	lamelă	2	canelură
3	conectorul modulului de memorie		


4. Remontați capacul modulelor (consultați [Remontarea capacului modulelor](#)).
5. Remontați bateria (consultați [Remontarea bateriei](#)).
6. Conectați adaptorul de c.a. la computer și la priză.

ATENȚIE: Înainte de a porni computerul, remontați toate șuruburile și asigurați-vă că nu rămâne niciun șurub rătăcit în interiorul computerului. În caz contrar, se pot produce deteriorări ale computerului.

7. Porniți computerul.

În timp ce computerul pornește, detectează memoria suplimentară și actualizează automat informațiile de configurație a sistemului.

Pentru a confirma cantitatea de memorie instalată în computer:

Faceți clic pe **Start**  → **Control Panel** (Panou de control) → **System and Security** (Sistem și securitate) → **System** (Sistem).


[Înapoi la Cuprins](#)


[Înapoi la Cuprins](#)

Mini-cardurile wireless


Manual de service Dell™ XPS™ L701X


- [Scoaterea mini-cardurilor](#)
- [Remontarea mini-cardurilor](#)

 **AVERTISMENT:** Înainte de a efectua lucrări în interiorul computerului citiți instrucțiunile de siguranță livrate împreună cu computerul. Pentru informații suplimentare despre cele mai bune practici privind siguranța, consultați pagina de start privind conformitatea cu reglementările, la adresa www.dell.com/regulatory_compliance.

 **ATENȚIE:** Reparațiile la computerul dvs. trebuie să fie efectuate numai de un tehnician de service autorizat. Deteriorările datorate lucrărilor de service neautorizate de către Dell™ nu sunt acoperite de garanție.

 **ATENȚIE:** Pentru a evita descărcarea electrostatică, conectați-vă la împământare utilizând o brățară antistatică sau atingând periodic o suprafață metalică nevopsită (cum ar fi un conector de pe computerul dvs.).


 **ATENȚIE:** Pentru a preveni deteriorarea plăcii de sistem, scoateți bateria principală (consultați [Scoaterea bateriei](#)) înainte de a efectua lucrări în interiorul computerului.

 **NOTĂ:** Dell nu garantează compatibilitatea și nu oferă asistență pentru mini-cardurile obținute din alte surse decât de la Dell.

Dacă, împreună cu computerul, ați comandat și un mini-card wireless, acesta este deja instalat.


Computerul dvs. este prevăzut cu un slot pentru mini-carduri la dimensiune completă și un slot pentru mini-carduri la jumătate din dimensiune:

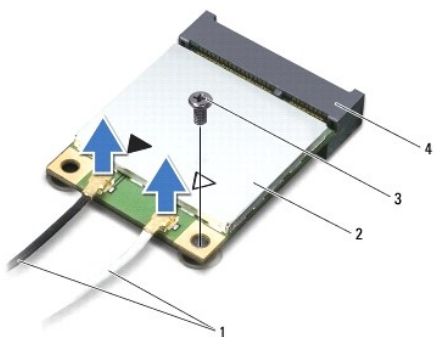
- 1 Un slot pentru mini-carduri la dimensiune completă — acceptă o rețea de arie largă wireless (WWAN) sau un modul de tuner TV
- 1 Un slot pentru mini-carduri la jumătate din dimensiune — acceptă rețele wireless locale (WLAN) sau pentru interoperabilitate mondială pentru acces prin microunde (WiMax)

 **NOTĂ:** În funcție de configurația sistemului în momentul vânzării, este posibil ca slotul pentru mini-carduri să nu aibă instalat un mini-card.

Scoaterea mini-cardurilor

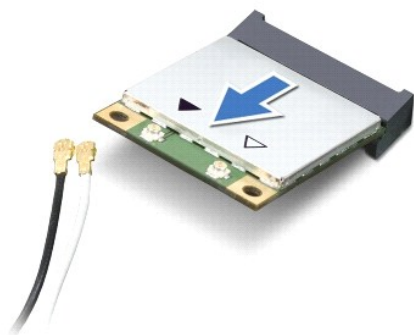
1. Urmați instrucțiunile din [Înainte de a începe](#).
2. Scoateți bateria (consultați [Scoaterea bateriei](#)).
3. Scoateți capacul modulelor (consultați [Scoaterea capacului modulelor](#)).
4. Scoateți modulele de memorie (consultați [Scoaterea modulelor de memorie](#)).
5. Urmați instrucțiunile din [etapa 5](#) în [Scoaterea hard diskurilor](#).
6. Scoateți unitatea optică (consultați [Scoaterea unității optice](#)).
7. Scoateți ansamblul zonei de sprijin pentru mâini (consultați [Scoaterea ansamblului zonei de sprijin pentru mâini](#)).
8. Scoateți tastatura (consultați [Scoaterea tastaturii](#)).
9. Deconectați cablurile de antenă de la mini-carduri.
10. Scoateți șurubul care fixează mini-cardul pe placa de sistem.

 **NOTĂ:** Computerul dvs. acceptă fie numai un mini-card WWAN, fie un modul de tuner TV în slotul pentru mini-carduri la dimensiune completă la un anumit moment dat.



1	cabluri de antenă (2)	2	mini-card
3	șurub	4	conector pe placa de sistem

11. Ridicați mini-cardurile din conectorul de pe placa de sistem.



△ **ATENȚIE:** Când mini-cardul nu se află în computer, stocați-l în ambalaj antistatic de protecție. Pentru informații suplimentare, consultați „Protejarea împotriva descărcărilor electrostatice” din informațiile de siguranță livrate împreună cu computerul.

Remontarea mini-cardurilor

1. Urmați instrucțiunile din [Înainte de a începe](#).
2. Scoateți mini-cardul nou din ambalaj.

△ **ATENȚIE:** Apăsați ferm și constant pentru a glisa cardul în poziție. Dacă apăsați cu o forță excesivă, conectorul se poate deteriora.


△ **ATENȚIE:** Conectorii sunt blocați pentru a asigura o inserare corectă. Dacă simțiți rezistență, verificați conectorii de pe card și de pe placa de sistem și realiniați cardul.

△ **ATENȚIE:** Pentru a evita deteriorarea mini-cardului, nu plasați niciodată cabluri sub card.


3. Introduceți conectorul mini-cardului la un unghi de 45 de grade în conectorul de pe placa de sistem.
4. Apăsați celălalt capăt al mini-cardului în slotul de pe placa de sistem și remontați șurubul care fixează mini-cardul de pe placa de sistem.
5. Conectați cablurile de antenă corespunzătoare mini-cardurilor pe care le instalați. Tabelul următor prezintă codul de culori al cablului de antenă pentru mini-cardurile acceptate de computerul dvs.

Conectori pe mini-card	Codul culorilor cablului de antenă
WLAN (2 cabluri de antenă)	
WLAN principal (triunghi alb)	alb cu dungă gri
WLAN auxiliar (triunghi negru)	negru cu dungă gri
WWAN (2 cabluri de antenă)	
WWAN principal (triunghi alb)	alb
WWAN auxiliar (triunghi negru)	negru
Tuner TV (1 cablu de antenă)	negru

6. Remontați tastatura (consultați [Remontarea tastaturii](#)).
7. Remontați ansamblul zonei de sprijin pentru mâini (consultați [Remontarea ansamblului zonei de sprijin pentru mâini](#)).
8. Remontați unitatea optică (consultați [Remontarea unității optice](#)).
9. Urmăți instrucțiunile din [etapa 5](#) în [Remontarea hard diskurilor](#).
10. Remontați modulele de memorie (consultați [Remontarea modulelor de memorie](#)).
11. Remontați capacul modulelor (consultați [Remontarea capacului modulelor](#)).
12. Remontați bateria (consultați [Remontarea bateriei](#)).

 **ATENȚIE:** Înainte de a porni computerul, remontați toate șuruburile și asigurați-vă că nu rămâne niciun șurub rătăcit în interiorul computerului. În caz contrar, se pot produce deteriorări ale computerului.

13. Instalați driverele și utilitarele pentru computer, conform instrucțiunilor.

 **NOTĂ:** Dacă instalați un card de comunicații de la o altă sursă decât Dell, trebuie să instalați driverele și utilitarele corespunzătoare.

[Înapoi la Cuprins](#)

[Înapoi la Cuprins](#)

Capacul modulelor

Manual de service Dell™ XPS™ L701X

- [Scoaterea capacului modulelor](#)
- [Remontarea capacului modulelor](#)

⚠ AVERTISMENT: Înainte de a efectua lucrări în interiorul computerului citiți instrucțiunile de siguranță livrate împreună cu computerul. Pentru informații suplimentare despre cele mai bune practici privind siguranța, consultați pagina de start privind conformitatea cu reglementările, la adresa www.dell.com/regulatory_compliance.

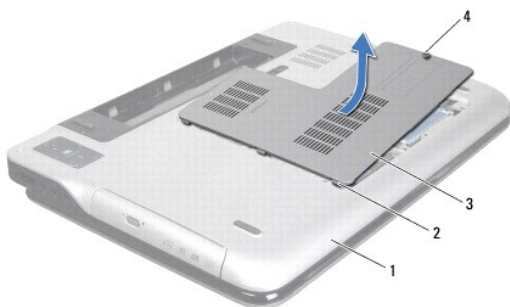
⚠ ATENȚIE: Reparațiile la computerul dvs. trebuie să fie efectuate numai de un tehnician de service autorizat. Deteriorările datorate lucrărilor de service neautorizate de către Dell™ nu sunt acoperite de garanție.

⚠ ATENȚIE: Pentru a evita descărcarea electrostatică, conectați-vă la împământare utilizând o brățară antistatică sau atingând periodic o suprafață metalică nevopsită (cum ar fi un conector de pe computerul dvs.).

⚠ ATENȚIE: Pentru a preveni deteriorarea plăcii de sistem, scoateți bateria principală (consultați [Scoaterea bateriei](#)) înainte de a efectua lucrări în interiorul computerului.

Scoaterea capacului modulelor

1. Urmăți instrucțiunile din [Înainte de a începe](#).
2. Scoateți bateria (consultați [Scoaterea bateriei](#)).
3. Slăbiți șurubul prizonier care fixează capacul modulelor pe capacul bazei.
4. Utilizați vârfurile degetelor pentru a elibera lamelele de pe capacul modulelor din sloturile de pe capacul bazei și ridicați-l de pe capacul bazei.



1	capacul bazei	2	lamele
3	capacul modulelor	4	șurub prizonier

Remontarea capacului modulelor

1. Urmăți instrucțiunile din [Înainte de a începe](#).
2. Aliniați lamelele de pe capacul modulelor cu sloturile de pe capacul bazei și fixați capacul modulelor cu atenție în poziție.
3. Strângeți șurubul prizonier care fixează capacul modulelor pe capacul bazei.
4. Remontați bateria (consultați [Remontarea bateriei](#)).

[Înapoi la Cuprins](#)

[Înapoi la Cuprins](#)

Unitatea optică

Manual de service Dell™ XPS™ L701X

- [Scoaterea unității optice](#)
- [Remontarea unității optice](#)

⚠ AVERTISMENT: Înainte de a efectua lucrări în interiorul computerului citiți instrucțiunile de siguranță livrate împreună cu computerul. Pentru informații suplimentare despre cele mai bune practici privind siguranța, consultați pagina de start privind conformitatea cu reglementările, la adresa www.dell.com/regulatory_compliance.

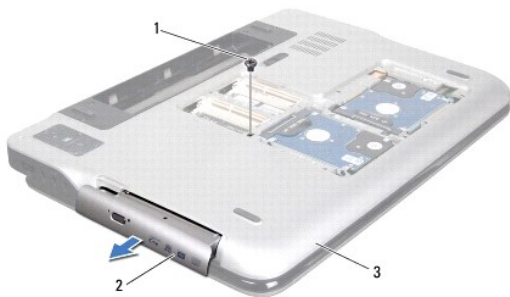
⚠ ATENȚIE: Reparațiile la computerul dvs. trebuie să fie efectuate numai de un tehnician de service autorizat. Deteriorările datorate lucrărilor de service neautorizate de către Dell™ nu sunt acoperite de garanție.

⚠ ATENȚIE: Pentru a evita descărcarea electrostatică, conectați-vă la împământare utilizând o brățară antistatică sau atingând periodic o suprafață metalică nevopsită (cum ar fi un conector de pe computerul dvs.).

⚠ ATENȚIE: Pentru a preveni deteriorarea plăcii de sistem, scoateți bateria principală (consultați [Scoaterea bateriei](#)) înainte de a efectua lucrări în interiorul computerului.

Scoaterea unității optice

1. Urmați instrucțiunile din [Înainte de a începe](#).
2. Scoateți bateria (consultați [Scoaterea bateriei](#)).
3. Scoateți capacul modulelor (consultați [Scoaterea capacului modulelor](#)).
4. Scoateți modulele de memorie (consultați [Scoaterea modulelor de memorie](#)).
5. Scoateți șurubul care fixează unitatea optică pe capacul bazei.
6. Scoateți prin glisare unitatea optică din compartimentul pentru unități optice.




1	șurub	2	unitate optică
3	capacul bazei		

Remontarea unității optice

1. Urmați instrucțiunile din [Înainte de a începe](#).
2. Glisați unitatea optică în compartimentul pentru unități optice până când este fixată complet.
3. Remontați șurubul care fixează unitatea optică pe capacul bazei.
4. Remontați modulele de memorie (consultați [Remontarea modulelor de memorie](#)).
5. Remontați capacul modulelor (consultați [Remontarea capacului modulelor](#)).

6. Remontați bateria (consultați [Remontarea bateriei](#)).

 **ATENȚIE:** Înainte de a porni computerul, remontați toate șuruburile și asigurați-vă că nu rămâne niciun șurub rătăcit în interiorul computerului. În caz contrar, se pot produce deteriorări ale computerului.

[Înapoi la Cuprins](#)

[Înapoi la Cuprins](#)

Ansamblul zonei de sprijin pentru mâini

Manual de service Dell™ XPS™ L701X

- [Scoaterea ansamblului zonei de sprijin pentru mâini](#)
- [Remontarea ansamblului zonei de sprijin pentru mâini](#)

⚠ AVERTISMENT: Înainte de a efectua lucrări în interiorul computerului citiți instrucțiunile de siguranță livrate împreună cu computerul. Pentru informații suplimentare despre cele mai bune practici privind siguranța, consultați pagina de start privind conformitatea cu reglementările, la adresa www.dell.com/regulatory_compliance.

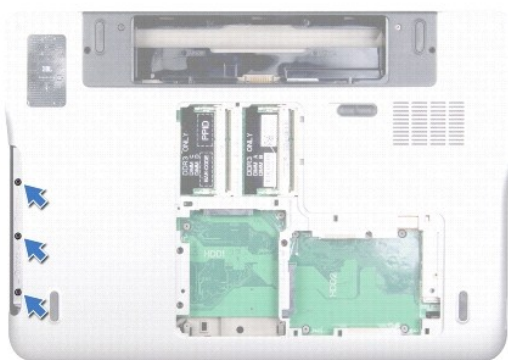
⚠ ATENȚIE: Reparațiile la computerul dvs. trebuie să fie efectuate numai de un tehnician de service autorizat. Deteriorările datorate lucrărilor de service neautorizate de către Dell™ nu sunt acoperite de garanție.

⚠ ATENȚIE: Pentru a evita descărcarea electrostatică, conectați-vă la împământare utilizând o brățară antistatică sau atingând periodic o suprafață metalică nevopsită (cum ar fi un conector de pe computerul dvs.).

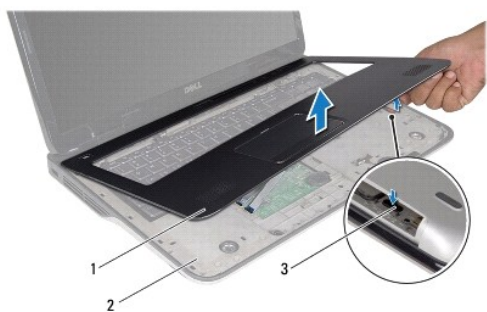
⚠ ATENȚIE: Pentru a preveni deteriorarea plăcii de sistem, scoateți bateria principală (consultați [Scoaterea bateriei](#)) înainte de a efectua lucrări în interiorul computerului.

Scoaterea ansamblului zonei de sprijin pentru mâini

1. Urmăriți instrucțiunile din [Înainte de a începe](#).
2. Scoateți bateria (consultați [Scoaterea bateriei](#)).
3. Scoateți capacul modulelor (consultați [Scoaterea capacului modulelor](#)).
4. Scoateți modulele de memorie (consultați [Scoaterea modulelor de memorie](#)).
5. Urmăriți instrucțiunile din [etapa 5](#) în [Scoaterea hard diskurilor](#).
6. Scoateți unitatea optică (consultați [Scoaterea unității optice](#)).
7. Scoateți cele trei șuruburi care fixează ansamblul zonei de sprijin pentru mâini pe capacul bazei.



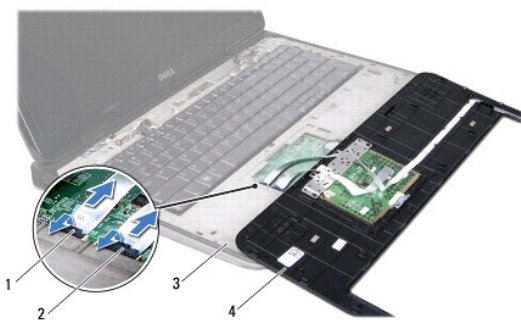
8. Întoarceți computerul invers și deschideți afișajul la un unghi cât mai larg.
9. Utilizând vârful degetelor, împingeți ușor lamela pentru a elibera ansamblul zonei de sprijin pentru mâini de pe capacul superior.



1	ansamblul zonei de sprijin pentru mâini	2	capacul superior
3	lamelă		

⚠ **ATENȚIE:** Separați cu atenție ansamblul zonei de sprijin pentru mâini de capacul superior pentru a evita deteriorarea ansamblului zonei de sprijin pentru mâini.

- Utilizând vârfurile degetelor, eliberați ușor ansamblul zonei de sprijin pentru mâini de pe capacul superior.
- Fără a trage cu forță de ansamblul zonei de sprijin pentru mâini, întoarceți ansamblul zonei de sprijin pentru mâini invers și așezați-l pe capacul superior.
- Ridicați dispozitivul de blocare a conectorului și trageți de lamela de tragere pentru a deconecta cablul liniei de butoane de la conectorul plăcii de sistem.
- Ridicați dispozitivul de blocare a conectorului și trageți de lamela de tragere pentru a deconecta cablul touchpadului de la conectorul plăcii de sistem.
- Ridicați ansamblul zonei de sprijin pentru mâini de pe capacul superior.



1	conectorul cablului liniei de butoane	2	conectorul cablului touchpadului
3	capacul superior	4	ansamblul zonei de sprijin pentru mâini

Remontarea ansamblului zonei de sprijin pentru mâini

- Urmați instrucțiunile din [Înainte de a începe](#).
- Glișați cablul touchpadului în conectorul plăcii de sistem și apăsați dispozitivul de blocare a conectorului pentru a fixa cablul.
- Glișați cablul liniei de butoane în conectorul plăcii de sistem și apăsați dispozitivul de blocare a conectorului pentru a fixa cablul.
- Așezați ansamblul zonei de sprijin pentru mâini pe capacul superior și fixați-l ușor în poziție.
- Închideți afișajul și întoarceți computerul.

6. Remontați cele trei șuruburi care fixează ansamblul zonei de sprijin pentru mâini pe capacul bazei.
7. Remontați unitatea optică (consultați [Remontarea unității optice](#)).
8. Urmați instrucțiunile din [etapa 5](#) în [Remontarea hard diskurilor](#).
9. Remontați modulele de memorie (consultați [Remontarea modulelor de memorie](#)).
10. Remontați capacul modulelor (consultați [Remontarea capacului modulelor](#)).
11. Remontați bateria (consultați [Remontarea bateriei](#)).

⚠ ATENȚIE: Înainte de a porni computerul, remontați toate șuruburile și asigurați-vă că nu rămâne niciun șurub rătăcit în interiorul computerului. În caz contrar, se pot produce deteriorări ale computerului.

[Înapoi la Cuprins](#)

[Înapoi la Cuprins](#)

Modulul procesorului

Manual de service Dell™ XPS™ L701X

- [Scoaterea modului procesorului](#)
- [Remontarea modului procesorului](#)

⚠ AVERTISMENT: Înainte de a efectua lucrări în interiorul computerului citiți instrucțiunile de siguranță livrate împreună cu computerul. Pentru informații suplimentare despre cele mai bune practici privind siguranța, consultați pagina de start privind conformitatea cu reglementările, la adresa www.dell.com/regulatory_compliance.

⚠ ATENȚIE: Reparațiile la computerul dvs. trebuie să fie efectuate numai de un tehnician de service autorizat. Deteriorările datorate lucrărilor de service neautorizate de către Dell™ nu sunt acoperite de garanție.

⚠ ATENȚIE: Pentru a evita descărcarea electrostatică, conectați-vă la împământare utilizând o brățară antistatică sau atingând periodic o suprafață metalică nevopsită (cum ar fi un conector de pe computerul dvs.).

⚠ ATENȚIE: Pentru a preveni deteriorarea plăcii de sistem, scoateți bateria principală (consultați [Scoaterea bateriei](#)) înainte de a efectua lucrări în interiorul computerului.

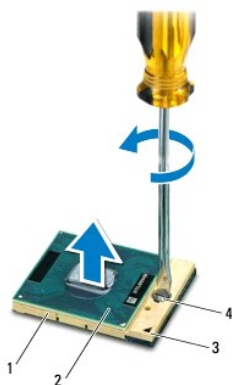
Scoaterea modului procesorului

1. Urmăriți instrucțiunile din [Înainte de a începe](#).
2. Scoateți bateria (consultați [Scoaterea bateriei](#)).
3. Scoateți capacul modulelor (consultați [Scoaterea capacului modulelor](#)).
4. Scoateți modulele de memorie (consultați [Scoaterea modulelor de memorie](#)).
5. Urmăriți instrucțiunile din [etapa 5](#) în [Scoaterea hard diskurilor](#).
6. Scoateți unitatea optică (consultați [Scoaterea unității optice](#)).
7. Scoateți ansamblul zonei de sprijin pentru mâini (consultați [Scoaterea ansamblului zonei de sprijin pentru mâini](#)).
8. Scoateți tastatura (consultați [Scoaterea tastaturii](#)).
9. Scoateți ansamblul afișajului (consultați [Scoaterea ansamblului afișajului](#)).
10. Scoateți mini-cardurile (consultați [Scoaterea mini-cardurilor](#)).
11. Scoateți cardul Bluetooth (consultați [Scoaterea cardului Bluetooth](#)).
12. Urmăriți instrucțiunile de la [etapa 13](#) până la [etapa 18](#) din [Scoaterea capacului superior](#).
13. Întoarceți ansamblul capacului superior invers.
14. Scoateți radiatorul (consultați [Scoaterea radiatorului](#)).

⚠ ATENȚIE: Pentru a preveni contactul intermitent între șurubul cu camă al soclului ZIF și procesor la scoaterea sau remontarea procesorului, apăsați pentru a aplica o presiune ușoară pe centrul procesorului în timp ce rotiți șurubul cu camă.

⚠ ATENȚIE: Pentru a evita deteriorarea procesorului, țineți șurubelnița în așa fel încât să fie perpendiculară pe procesor atunci când rotiți șurubul cu camă.

15. Pentru a desprinde soclul ZIF, utilizați o șurubelniță mică, cu vârf lat și rotiți șurubul cu camă al soclului ZIF în sens invers acelor de ceasornic până ce ajunge la capăt.



1	soclul ZIF	2	modulul procesorului
3	colțul pinului 1	4	șurub cu camă pentru soclul ZIF

⚠ **ATENȚIE:** Pentru a asigura o răcire maximă a modului procesorului, nu atingeți zonele de transfer de căldură de pe ansamblul de răcire termică a procesorului. Uleiurile din pielea dvs. pot reduce capacitatea de transfer de căldură a plăcuțelor termice.

⚠ **ATENȚIE:** Atunci când scoateți modulul procesorului, trageți modulul drept în sus. Aveți grijă să nu îndoiți pinii de pe modulul procesorului.

16. Ridicați modulul procesorului din soclul ZIF.

Remontarea modului procesorului

🔍 **NOTĂ:** Dacă instalați un procesor nou, veți primi un ansamblu de răcire termică nou care va include o plăcuță termică a atașată sau veți primi o plăcuță termică nouă, împreună cu documentația care indică instalarea corectă.

1. Urmați instrucțiunile din [Înainte de a începe](#).
2. Aliniați colțul pinului 1 al modului procesorului cu colțul pinului 1 al soclului ZIF.


🔍 **NOTĂ:** Colțul pinului 1 al modului procesorului are un triunghi care se aliniază cu triunghiul de pe colțul pinului 1 al soclului ZIF.

3. Așezați modulul procesorului ușor în soclul ZIF și asigurați-vă că modulul procesorului este poziționat corect.

⚠ **ATENȚIE:** Pentru a evita deteriorarea modului procesorului, țineți șurubelnița în așa fel încât aceasta să fie perpendiculară pe modulul procesorului atunci când rotiți șurubul cu camă.

4. Strângeți soclul ZIF, răsucind șurubul cu camă în sensul acelor de ceasornic pentru a fixa modulul procesorului pe placa de sistem.
5. Remontați radiatorul (consultați [Remontarea radiatorului](#)).
6. Urmați instrucțiunile de la [etapa 11](#) până la [etapa 15](#) din [Remontarea capacului superior](#).
7. Remontați cardul Bluetooth (consultați [Remontarea cardului Bluetooth](#)).
8. Remontați mini-cardurile (consultați [Remontarea mini-cardurilor](#)).
9. Remontați ansamblul afișajului (consultați [Remontarea ansamblului afișajului](#)).
10. Remontați tastatura (consultați [Remontarea tastaturii](#)).
11. Remontați ansamblul zonei de sprijin pentru mâini (consultați [Remontarea ansamblului zonei de sprijin pentru mâini](#)).
12. Remontați unitatea optică (consultați [Remontarea unității optice](#)).

13. Urmați instrucțiunile din [etapa 5](#) în [Remontarea hard diskurilor](#).
14. Remontați modulele de memorie (consultați [Remontarea modulelor de memorie](#)).
15. Remontați capacul modulelor (consultați [Remontarea capacului modulelor](#)).
16. Remontați bateria (consultați [Remontarea bateriei](#)).

 **ATENȚIE:** Înainte de a porni computerul, remontați toate șuruburile și asigurați-vă că nu rămâne niciun șurub rătăcit în interiorul computerului. În caz contrar, se pot produce deteriorări ale computerului.

[Înapoi la Cuprins](#)

[Înapoi la Cuprins](#)

Placa butonului de alimentare

Manual de service Dell™ XPS™ L701X

- [Scoaterea plăcii butonului de alimentare](#)
- [Remontarea plăcii butonului de alimentare](#)

⚠ AVERTISMENT: Înainte de a efectua lucrări în interiorul computerului citiți instrucțiunile de siguranță livrate împreună cu computerul. Pentru informații suplimentare despre cele mai bune practici privind siguranța, consultați pagina de start privind conformitatea cu reglementările, la adresa www.dell.com/regulatory_compliance.

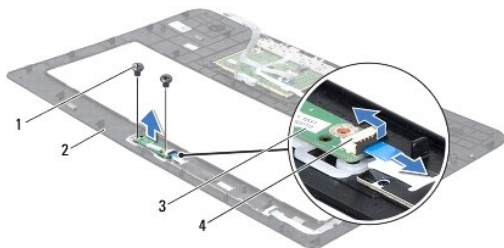
⚠ ATENȚIE: Reparațiile la computerul dvs. trebuie să fie efectuate numai de un tehnician de service autorizat. Deteriorările datorate lucrărilor de service neautorizate de către Dell™ nu sunt acoperite de garanție.

⚠ ATENȚIE: Pentru a evita descărcarea electrostatică, conectați-vă la împământare utilizând o brățară antistatică sau atingând periodic o suprafață metalică nevopsită (cum ar fi un conector de pe computerul dvs.).

⚠ ATENȚIE: Pentru a preveni deteriorarea plăcii de sistem, scoateți bateria principală (consultați [Scoaterea bateriei](#)) înainte de a efectua lucrări în interiorul computerului.

Scoaterea plăcii butonului de alimentare


1. Urmați instrucțiunile din [Înainte de a începe](#).
2. Scoateți bateria (consultați [Scoaterea bateriei](#)).
3. Scoateți capacul modulelor (consultați [Scoaterea capacului modulelor](#)).
4. Scoateți modulele de memorie (consultați [Scoaterea modulelor de memorie](#)).
5. Urmați instrucțiunile din [etapa 5](#) în [Scoaterea hard diskurilor](#).
6. Scoateți unitatea optică (consultați [Scoaterea unității optice](#)).
7. Scoateți ansamblul zonei de sprijin pentru mâini (consultați [Scoaterea ansamblului zonei de sprijin pentru mâini](#)).
8. Întoarceți ansamblul zonei de sprijin pentru mâini invers.
9. Ridicați dispozitivul de blocare a conectorului și trageți de lamela de tragere pentru a deconecta cablul plăcii butonului de alimentare de la conectorul de pe placa butonului de alimentare.
10. Scoateți cele două șuruburi care fixează placa butonului de alimentare pe ansamblul zonei de sprijin pentru mâini.
11. Ridicați placa butonului de alimentare de pe ansamblul zonei de sprijin pentru mâini.



1	șuruburi (2)	2	ansamblul zonei de sprijin pentru mâini
3	placa butonului de alimentare	4	conectorul cablului plăcii butonului de alimentare

Remontarea plăcii butonului de alimentare

1. Urmați instrucțiunile din [Înainte de a începe](#).
2. Utilizați piciorul de aliniere pentru a așeza placa butonului de alimentare pe ansamblul zonei de sprijin pentru mâini.
3. Remontați cele două șuruburi care fixează placa butonului de alimentare pe ansamblul zonei de sprijin pentru mâini.
4. Glisați cablul plăcii butonului de alimentare în conectorul de pe placa butonului de alimentare și apăsați în jos dispozitivul de blocare a conectorului pentru a fixa cablul.
5. Remontați ansamblul zonei de sprijin pentru mâini (consultați [Remontarea ansamblului zonei de sprijin pentru mâini](#)).
6. Remontați unitatea optică (consultați [Remontarea unității optice](#)).
7. Urmați instrucțiunile din [etapa 5](#) în [Remontarea hard diskurilor](#).
8. Remontați modulele de memorie (consultați [Remontarea modulelor de memorie](#)).
9. Remontați capacul modulelor (consultați [Remontarea capacului modulelor](#)).
10. Remontați bateria (consultați [Remontarea bateriei](#)).

 **ATENȚIE: Înainte de a porni computerul, remontați toate șuruburile și asigurați-vă că nu rămâne niciun șurub rătăcit în interiorul computerului. În caz contrar, se pot produce deteriorări ale computerului.**

[Înapoi la Cuprins](#)

[Înapoi la Cuprins](#)

Boxele

Manual de service Dell™ XPS™ L701X

- [Scoaterea boxelor](#)
- [Remontarea boxei](#)

⚠ AVERTISMENT: Înainte de a efectua lucrări în interiorul computerului citiți instrucțiunile de siguranță livrate împreună cu computerul. Pentru informații suplimentare despre cele mai bune practici privind siguranța, consultați pagina de start privind conformitatea cu reglementările, la adresa www.dell.com/regulatory_compliance.

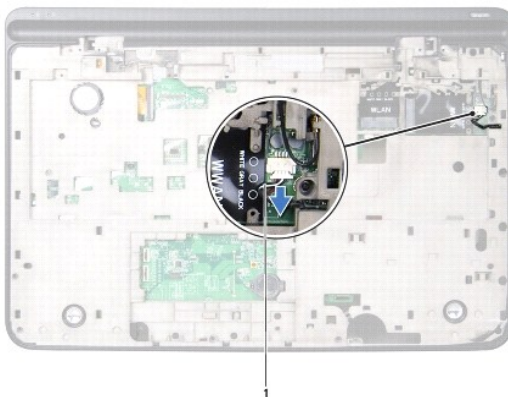
⚠ ATENȚIE: Reparațiile la computerul dvs. trebuie să fie efectuate numai de un tehnician de service autorizat. Deteriorările datorate lucrărilor de service neautorizate de către Dell™ nu sunt acoperite de garanție.

⚠ ATENȚIE: Pentru a evita descărcarea electrostatică, conectați-vă la împământare utilizând o brățară antistatică sau atingând periodic o suprafață metalică nevopsită (cum ar fi un conector de pe computerul dvs.).

⚠ ATENȚIE: Pentru a preveni deteriorarea plăcii de sistem, scoateți bateria principală (consultați [Scoaterea bateriei](#)) înainte de a efectua lucrări în interiorul computerului.

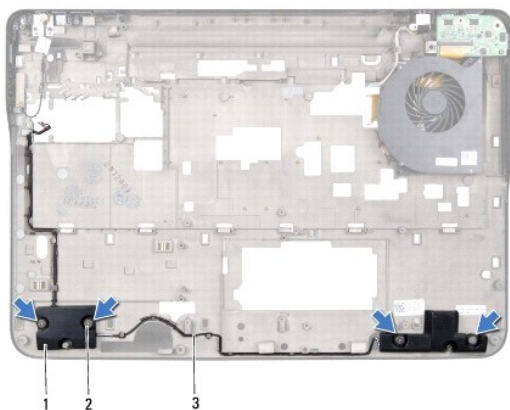
Scoaterea boxelor

1. Urmăriți instrucțiunile din [Înainte de a începe](#).
2. Scoateți bateria (consultați [Scoaterea bateriei](#)).
3. Deconectați cablul boxei de la conectorul plăcii I/O.



1	cablul boxei
---	--------------

4. Scoateți placa de sistem (consultați [Scoaterea plăcii de sistem](#)).
5. Rețineți orientarea cablului boxei și scoateți cablul din ghidajele de orientare.
6. Scoateți cele patru șuruburi (câte două pe fiecare boxă) care fixează boxele pe capacul superior.
7. Ridicați boxele împreună cu cablul de pe capacul superior.



1	boxe (2)	2	șuruburi (4)
3	cablul boxei		

Remontarea boxei

1. Urmați instrucțiunile din [Înainte de a începe](#).
2. Treceți cablul boxelor prin ghidajele de orientare.
3. Aliniați orificiile pentru șuruburi de pe boxe cu orificiile pentru șuruburi de pe capacul superior.
4. Remontați cele patru șuruburi (câte două pe fiecare boxă) care fixează boxele pe capacul bazei.
5. Remontați placa de sistem (consultați [Remontarea plăcii de sistem](#)).
6. Conectați cablul boxei la conectorul plăcii de sistem.
7. Remontați bateria (consultați [Remontarea bateriei](#)).

⚠ ATENȚIE: **Înainte de a porni computerul, remontați toate șuruburile și asigurați-vă că nu rămâne niciun șurub rătăcit în interiorul computerului. În caz contrar, se pot produce deteriorări ale computerului.**

[Înapoi la Cuprins](#)

[Înapoi la Cuprins](#)

Subwooferul

Manual de service Dell™ XPS™ L701X

- [Scoaterea subwooferului](#)
- [Remontarea subwooferului](#)

⚠ AVERTISMENT: Înainte de a efectua lucrări în interiorul computerului citiți instrucțiunile de siguranță livrate împreună cu computerul. Pentru informații suplimentare despre cele mai bune practici privind siguranța, consultați pagina de start privind conformitatea cu reglementările, la adresa www.dell.com/regulatory_compliance.

⚠ ATENȚIE: Reparațiile la computerul dvs. trebuie să fie efectuate numai de un tehnician de service autorizat. Deteriorările datorate lucrărilor de service neautorizate de către Dell™ nu sunt acoperite de garanție.

⚠ ATENȚIE: Pentru a evita descărcarea electrostatică, conectați-vă la împământare utilizând o brățară antistatică sau atingând periodic o suprafață metalică nevopsită (cum ar fi un conector de pe computerul dvs.).

⚠ ATENȚIE: Pentru a preveni deteriorarea plăcii de sistem, scoateți bateria principală (consultați [Scoaterea bateriei](#)) înainte de a efectua lucrări în interiorul computerului.

Scoaterea subwooferului

1. Urmați instrucțiunile din [Înainte de a începe](#).
2. Scoateți bateria (consultați [Scoaterea bateriei](#)).
3. Scoateți capacul modulelor (consultați [Scoaterea capacului modulelor](#)).
4. Scoateți modulele de memorie (consultați [Scoaterea modulelor de memorie](#)).
5. Urmați instrucțiunile din [etapa 5](#) în [Scoaterea hard diskurilor](#).
6. Scoateți unitatea optică (consultați [Scoaterea unității optice](#)).
7. Scoateți ansamblul zonei de sprijin pentru mâini (consultați [Scoaterea ansamblului zonei de sprijin pentru mâini](#)).
8. Scoateți tastatura (consultați [Scoaterea tastaturii](#)).
9. Scoateți ansamblul afișajului (consultați [Scoaterea ansamblului afișajului](#)).
10. Scoateți mini-cardurile (consultați [Scoaterea mini-cardurilor](#)).
11. Scoateți cardul Bluetooth (consultați [Scoaterea cardului Bluetooth](#)).
12. Urmați instrucțiunile de la [etapa 13](#) până la [etapa 18](#) din [Scoaterea capacului superior](#).
13. Scoateți cele patru șuruburi care fixează subwooferul pe capacul bazei.
14. Ridicați subwooferul împreună cu cablul de pe capacul bazei.



1	șuruburi (4)	2	subwooferul
3	capacul bazei		

Remontarea subwooferului

1. Urmăți instrucțiunile din [Înainte de a începe](#).
2. Aliniați orificiile pentru șuruburi de pe subwooferul cu orificiile pentru șuruburi de pe capacul bazei.
3. Remontați cele patru șuruburi care fixează subwooferul pe capacul bazei.
4. Urmăți instrucțiunile de la [etapa 11](#) până la [etapa 15](#) din [Remontarea capacului superior](#).
5. Remontați cardul Bluetooth (consultați [Remontarea cardului Bluetooth](#)).
6. Remontați mini-cardurile (consultați [Remontarea mini-cardurilor](#)).
7. Remontați ansamblul afișajului (consultați [Remontarea ansamblului afișajului](#)).
8. Remontați tastatura (consultați [Remontarea tastaturii](#)).
9. Remontați ansamblul zonei de sprijin pentru mâini (consultați [Remontarea ansamblului zonei de sprijin pentru mâini](#)).
10. Remontați unitatea optică (consultați [Remontarea unității optice](#)).
11. Urmăți instrucțiunile din [etapa 5](#) în [Remontarea hard diskurilor](#).
12. Remontați modulele de memorie (consultați [Remontarea modulelor de memorie](#)).
13. Remontați capacul modulelor (consultați [Remontarea capacului modulelor](#)).
14. Remontați bateria (consultați [Remontarea bateriei](#)).

⚠ ATENȚIE: **Înainte de a porni computerul, remontați toate șuruburile și asigurați-vă că nu rămâne niciun șurub rătăcit în interiorul computerului. În caz contrar, se pot produce deteriorări ale computerului.**

[Înapoi la Cuprins](#)

[Înapoi la Cuprins](#)

Placa de sistem

Manual de service Dell™ XPS™ L701X

- [Scoaterea plăcii de sistem](#)
- [Remontarea plăcii de sistem](#)
- [Introducerea etichetei de service în sistemul BIOS](#)

⚠ AVERTISMENT: Înainte de a efectua lucrări în interiorul computerului citiți instrucțiunile de siguranță livrate împreună cu computerul. Pentru informații suplimentare despre cele mai bune practici privind siguranța, consultați pagina de start privind conformitatea cu reglementările, la adresa www.dell.com/regulatory_compliance.

⚠ ATENȚIE: Reparațiile la computerul dvs. trebuie să fie efectuate numai de un tehnician de service autorizat. Deteriorările datorate lucrărilor de service neautorizate de către Dell™ nu sunt acoperite de garanție.

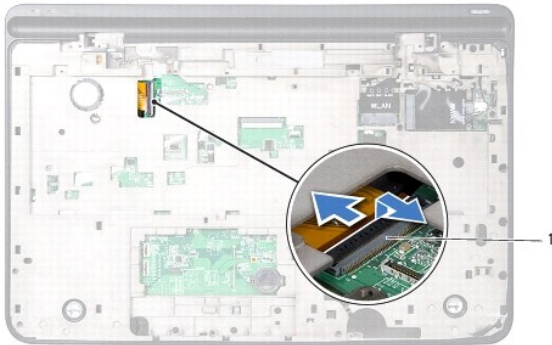
⚠ ATENȚIE: Pentru a evita descărcarea electrostatică, conectați-vă la împământare utilizând o brățară antistatică sau atingând periodic o suprafață metalică nevopsită (cum ar fi un conector de pe computerul dvs.).

⚠ ATENȚIE: Pentru a preveni deteriorarea plăcii de sistem, scoateți bateria principală (consultați [Scoaterea bateriei](#)) înainte de a efectua lucrări în interiorul computerului.

⚠ ATENȚIE: Manipulați componentele și cardurile ținând de marginile acestora și evitați atingerea pinilor și a contactelor.

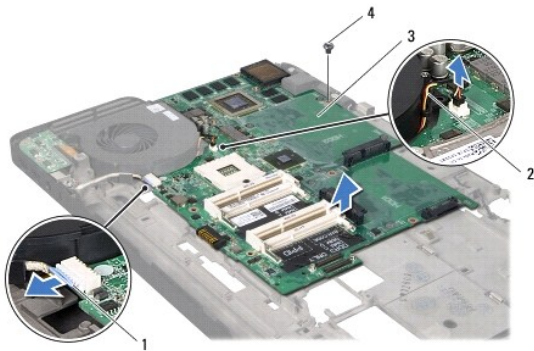
Scoaterea plăcii de sistem

1. Urmați instrucțiunile din [Înainte de a începe](#).
2. Scoateți orice card instalat sau fațetă de pe cititorul de carduri de stocare.
3. Scoateți bateria (consultați [Scoaterea bateriei](#)).
4. Scoateți capacul modulelor (consultați [Scoaterea capacului modulelor](#)).
5. Scoateți modulele de memorie (consultați [Scoaterea modulelor de memorie](#)).
6. Urmați instrucțiunile din [etapa 5](#) în [Scoaterea hard diskurilor](#).
7. Scoateți unitatea optică (consultați [Scoaterea unității optice](#)).
8. Scoateți ansamblul zonei de sprijin pentru mâini (consultați [Scoaterea ansamblului zonei de sprijin pentru mâini](#)).
9. Scoateți tastatura (consultați [Scoaterea tastaturii](#)).
10. Scoateți ansamblul afișajului (consultați [Scoaterea ansamblului afișajului](#)).
11. Scoateți mini-cardurile (consultați [Scoaterea mini-cardurilor](#)).
12. Scoateți cardul Bluetooth (consultați [Scoaterea cardului Bluetooth](#)).
13. Scoateți bateria rotundă (consultați [Scoaterea bateriei rotunde](#)).
14. Ridicați dispozitivul de blocare a conectorului și trageți de lamela de tragere pentru a deconecta cablul plăcii USB de la conectorul plăcii de sistem.



1	conector pentru cablul plăcii USB
---	-----------------------------------

15. Urmați instrucțiunile de la [etapa 13](#) până la [etapa 18](#) din [Scoaterea capacului superior](#).
16. Scoateți radiatorul (consultați [Scoaterea radiatorului](#)).
17. Scoateți modulul procesorului (consultați [Scoaterea modului procesorului](#)).
18. Scoateți placa I/O (consultați [Scoaterea plăcii I/O](#)).
19. Deconectați cablul ventilatorului și cablul conectorului pentru adaptorul de c.a. de la conectorii corespunzători de pe placa de sistem.
20. Scoateți șurubul care fixează placa de sistem pe capacul superior.
21. Ridicați placa de sistem de pe capacul superior.




1	cablul conectorului pentru adaptorul de c.a.	2	cablul ventilatorului
3	placă de sistem	4	șurub

Remontarea plăcii de sistem

1. Urmați instrucțiunile din [Înainte de a începe](#).
2. Aliniați orificiul pentru șuruburi de pe placa de sistem cu orificiul pentru șuruburi de pe capacul superior.
3. Remontați șurubul care fixează placa de sistem pe capacul superior.
4. Conectați cablul ventilatorului și cablul conectorului pentru adaptorul de c.a. la conectorii corespunzători de pe placa de sistem.
5. Remontați placa I/O (consultați [Remontarea plăcii I/O](#)).

6. Remontați modulul procesorului (consultați [Remontarea modulului procesorului](#)).
7. Remontați radiatorul (consultați [Remontarea radiatorului](#)).
8. Urmați instrucțiunile de la [etapa 11](#) până la [etapa 15](#) din [Remontarea capacului superior](#).
9. Glisați cablul plăcii USB în conectorul plăcii de sistem și apăsați dispozitivul de blocare a conectorului pentru a fixa cablul.
10. Remontați bateria rotundă (consultați [Remontarea bateriei rotunde](#)).
11. Remontați cardul Bluetooth (consultați [Remontarea cardului Bluetooth](#)).
12. Remontați mini-cardurile (consultați [Remontarea mini-cardurilor](#)).
13. Remontați ansamblul afișajului (consultați [Remontarea ansamblului afișajului](#)).
14. Remontați tastatura (consultați [Remontarea tastaturii](#)).
15. Remontați ansamblul zonei de sprijin pentru mâini (consultați [Remontarea ansamblului zonei de sprijin pentru mâini](#)).
16. Remontați unitatea optică (consultați [Remontarea unității optice](#)).
17. Urmați instrucțiunile din [etapa 5](#) în [Remontarea hard diskurilor](#).
18. Remontați modulele de memorie (consultați [Remontarea modulelor de memorie](#)).
19. Remontați capacul modulelor (consultați [Remontarea capacului modulelor](#)).
20. Remontați bateria (consultați [Remontarea bateriei](#)).
21. Remontați orice fațetă sau card scos de pe cititorul de carduri de stocare.

 **ATENȚIE:** Înainte de a porni computerul, remontați toate șuruburile și asigurați-vă că nu rămâne niciun șurub rătăcit în interiorul computerului. În caz contrar, se pot produce deteriorări ale computerului.

22. Porniți computerul.

 **NOTĂ:** După ce ați înlocuit placa de sistem, introduceți eticheta de service în sistemul BIOS al plăcii de sistem de schimb.

23. Introduceți eticheta de service (consultați [Introducerea etichetei de service în sistemul BIOS](#)).


Introducerea etichetei de service în sistemul BIOS

1. Asigurați-vă că adaptorul de c.a. este conectat și că bateria principală este instalată corect.
2. Porniți computerul.
3. Apăsați pe <F2> în timpul secvenței POST pentru a accesa programul de configurare a sistemului.
4. Navigați la fila de securitate și introduceți eticheta de service în câmpul **Set Service Tag** (Configurare etichetă de service).


[Înapoi la Cuprins](#)

[Înapoi la Cuprins](#)

Manual de service Dell™ XPS™ L701X

 **NOTĂ:** O NOTĂ indică informații importante care vă ajută să optimizați utilizarea computerului.

 **ATENȚIE:** O ATENȚIE indică un pericol potențial de deteriorare a componentelor hardware sau de pierdere a datelor dacă nu sunt urmate instrucțiunile.

 **AVERTISMENT:** Un AVERTISMENT indică un pericol potențial de deteriorare a bunurilor, de vătămare corporală sau de deces.

Informațiile din acest document pot fi modificate fără notificare.
© 2010 Dell Inc. Toate drepturile rezervate.

Mărcile comerciale utilizate în acest document: Dell™, sigla Dell și XPS™ sunt mărci comerciale ale Dell Inc.; Microsoft®, Windows® și sigla butonului de start Windows  sunt mărci comerciale sau mărci comerciale înregistrate ale Microsoft Corporation în Statele Unite ale Americii și/sau în alte țări; Bluetooth® este o marcă comercială înregistrată deținută de Bluetooth SIG, Inc. și este utilizată de Dell Inc. sub licență.

Este strict interzisă reproducerea sub orice formă a acestor materiale, fără autorizația scrisă a Dell Inc..

Octombrie 2010 Rev. A00

[Înapoi la Cuprins](#)

[Înapoi la Cuprins](#)

Capacul superior

Manual de service Dell™ XPS™ L701X

- [Scoaterea capacului superior](#)
- [Remontarea capacului superior](#)

⚠ AVERTISMENT: Înainte de a efectua lucrări în interiorul computerului citiți instrucțiunile de siguranță livrate împreună cu computerul. Pentru informații suplimentare despre cele mai bune practici privind siguranța, consultați pagina de start privind conformitatea cu reglementările, la adresa www.dell.com/regulatory_compliance.

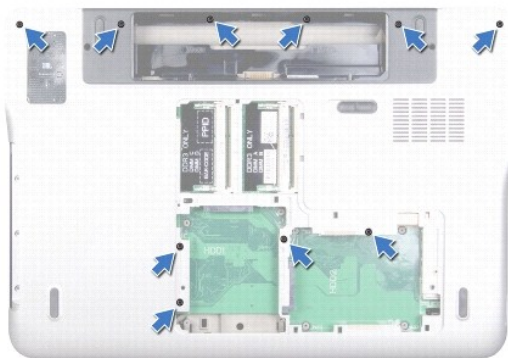
⚠ ATENȚIE: Reparațiile la computerul dvs. trebuie să fie efectuate numai de un tehnician de service autorizat. Deteriorările datorate lucrărilor de service neautorizate de către Dell™ nu sunt acoperite de garanție.

⚠ ATENȚIE: Pentru a evita descărcarea electrostatică, conectați-vă la împământare utilizând o brățară antistatică sau atingând periodic o suprafață metalică nevopsită (cum ar fi un conector de pe computerul dvs.).

⚠ ATENȚIE: Pentru a preveni deteriorarea plăcii de sistem, scoateți bateria principală (consultați [Scoaterea bateriei](#)) înainte de a efectua lucrări în interiorul computerului.

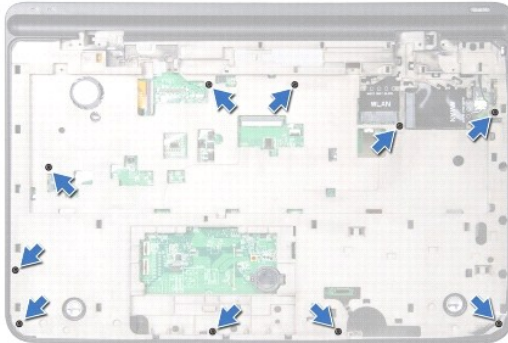
Scoaterea capacului superior

1. Urmăți instrucțiunile din [Înainte de a începe](#).
2. Apăsăți și scoateți orice carduri instalate din cititorul de carduri de stocare.
3. Scoateți bateria (consultați [Scoaterea bateriei](#)).
4. Scoateți capacul modulelor (consultați [Scoaterea capacului modulelor](#)).
5. Scoateți modulele de memorie (consultați [Scoaterea modulelor de memorie](#)).
6. Urmăți instrucțiunile din [etapa 5](#) în [Scoaterea hard diskurilor](#).
7. Scoateți unitatea optică (consultați [Scoaterea unității optice](#)).
8. Scoateți ansamblul zonei de sprijin pentru mâini (consultați [Scoaterea ansamblului zonei de sprijin pentru mâini](#)).
9. Scoateți tastatura (consultați [Scoaterea tastaturii](#)).
10. Scoateți mini-cardurile (consultați [Scoaterea mini-cardurilor](#)).
11. Scoateți cardul Bluetooth (consultați [Scoaterea cardului Bluetooth](#)).
12. Scoateți ansamblul afișajului (consultați [Scoaterea ansamblului afișajului](#)).
13. Scoateți cele zece șuruburi care fixează ansamblul capacului superior pe capacul bazei.

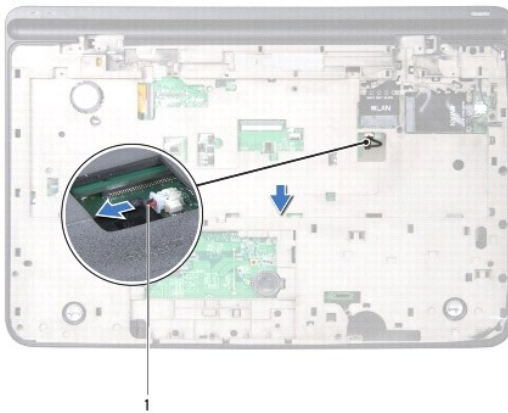


14. Întoarceți computerul invers.

15. Scoateți cele zece șuruburi care fixează ansamblul capacului superior pe capacul bazei.



16. Deconectați cablul subwooferului de la conectorul plăcii de sistem.



1 cablul subwooferului

17. Utilizând vârfurile degetelor, eliberați ușor ansamblul capacului superior de pe capacul bazei.

18. Ridicați ansamblul capacului superior de pe capacul bazei.



1 ansamblul capacului superior

19. Scoateți conectorul pentru adaptorul de c.a. (consultați [Scoaterea conectorului pentru adaptorul de c.a.](#)).
 20. Scoateți placa USB (consultați [Scoaterea plăcii USB](#)).
 21. Scoateți ventilatorul (consultați [Scoaterea ventilatorului](#)).
 22. Scoateți radiatorul (consultați [Scoaterea radiatorului](#)).
 23. Scoateți modulul procesorului (consultați [Scoaterea modulului procesorului](#)).
 24. Scoateți placa I/O (consultați [Scoaterea plăcii I/O](#)).
 25. Scoateți conectorul pentru antena TV (consultați [Scoaterea conectorului pentru antena TV](#)).
 26. Scoateți placa de sistem (consultați [Scoaterea plăcii de sistem](#)).
 27. Scoateți boxele (consultați [Scoaterea boxelor](#)).
-

Remontarea capacului superior

1. Urmăți instrucțiunile din [Înainte de a începe](#).
2. Remontați boxele (consultați [Remontarea boxei](#)).
3. Remontați placa de sistem (consultați [Remontarea plăcii de sistem](#)).
4. Remontați conectorul pentru antena TV (consultați [Remontarea conectorului pentru antena TV](#)).
5. Remontați placa I/O (consultați [Remontarea plăcii I/O](#)).
6. Remontați modulul procesorului (consultați [Remontarea modulului procesorului](#)).
7. Remontați radiatorul (consultați [Remontarea radiatorului](#)).
8. Remontați ventilatorul (consultați [Remontarea ventilatorului](#)).
9. Remontați conectorul pentru adaptorul de c.a. (consultați [Remontarea conectorului pentru adaptorul de c.a.](#)).
10. Remontați placa USB (consultați [Remontarea plăcii USB](#)).
11. Treceți cablul subwooferului prin slotul de pe capacul superior.
12. Conectați cablul subwooferului la conectorul plăcii de sistem.
13. Aliniați lamelele de pe capacul superior cu sloturile de pe capacul bazei și fixați ansamblul capacului superior pe capacul bazei.
14. Remontați cele zece șuruburi care fixează ansamblul capacului superior pe capacul bazei.
15. **Întoarceți** computerul invers și remontați cele zece șuruburi care fixează ansamblul capacului superior pe capacul bazei.
16. Remontați cardul Bluetooth (consultați [Remontarea cardului Bluetooth](#)).
17. Remontați mini-cardurile (consultați [Remontarea mini-cardurilor](#)).
18. Remontați ansamblul afișajului (consultați [Remontarea ansamblului afișajului](#)).
19. Remontați tastatura (consultați [Remontarea tastaturii](#)).
20. Remontați ansamblul zonei de sprijin pentru mâini (consultați [Remontarea ansamblului zonei de sprijin pentru mâini](#)).
21. Remontați unitatea optică (consultați [Remontarea unității optice](#)).
22. Urmăți instrucțiunile din [etapa 5](#) în [Remontarea hard diskurilor](#).

23. Remontați modulele de memorie (consultați [Remontarea modulelor de memorie](#)).
24. Remontați capacul modulelor (consultați [Remontarea capacului modulelor](#)).
25. Remontați orice fațetă sau card scos de pe slotul cititorului de carduri de stocare.
26. Remontați bateria (consultați [Remontarea bateriei](#)).

⚠ ATENȚIE: Înainte de a porni computerul, remontați toate șuruburile și asigurați-vă că nu rămâne niciun șurub rătăcit în interiorul computerului. În caz contrar, se pot produce deteriorări ale computerului.

[Înapoi la Cuprins](#)